

Imagen en medicina

De mioquimias a espasmos: expresión clínica de una variante anatómica de arteria vertebral



From myokymia to facial hemispasm: Clinical picture of a vertebral artery variation

Lina Carazo Barrios*, Agustín Omar Rodríguez Belli y Alejandro Gallardo Tur

Servicio de Neurología, Hospital Universitario Virgen de la Victoria. Campus Universitario de Teatinos, Málaga, España

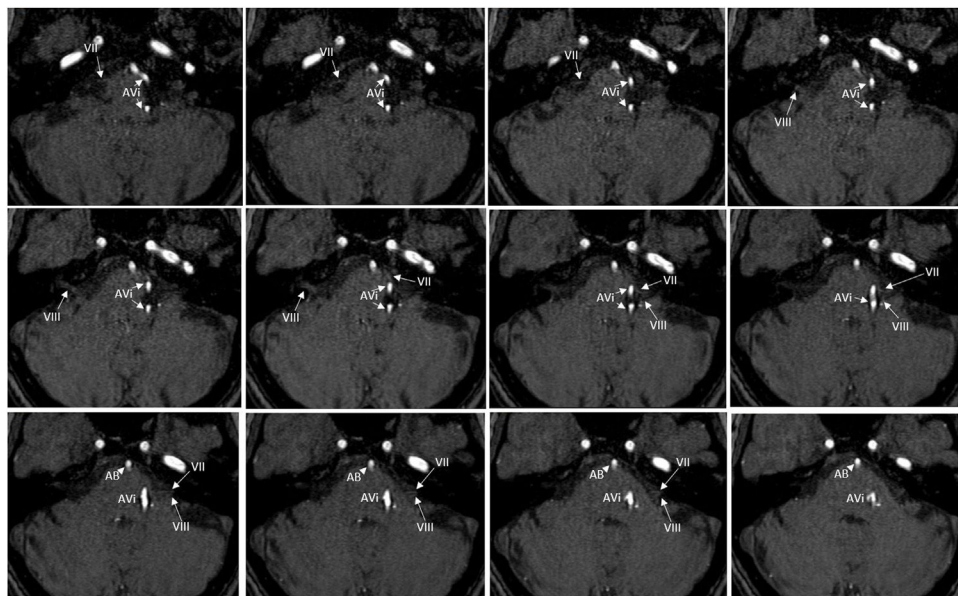


Figura 1.

* Autor para correspondencia.
Correo electrónico: linacarazobarrios@gmail.com (L. Carazo Barrios).

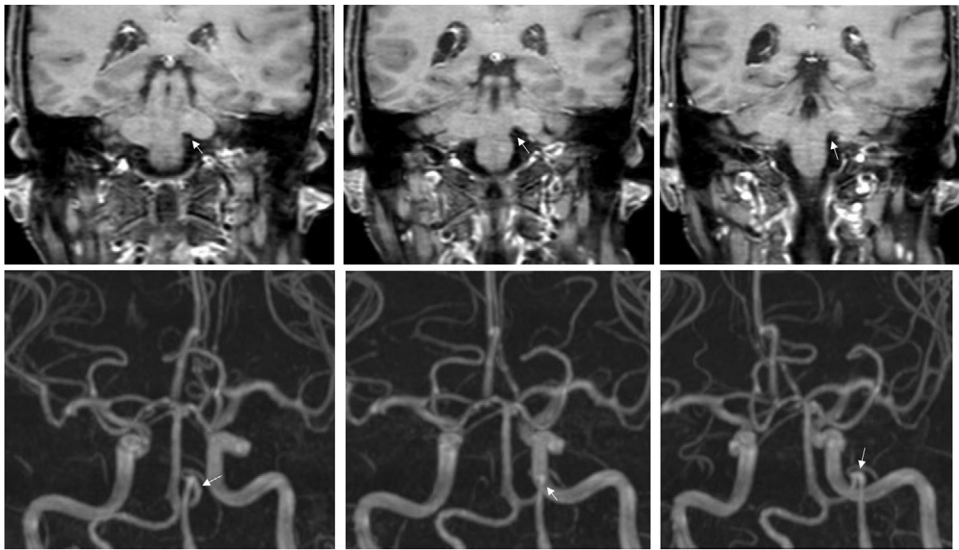


Figura 2.

Paciente de 70 años que consultó por movimientos involuntarios en hemicara izquierda de meses de evolución. En la exploración inicial presentaba mioquimias palpebrales y orbiculares del ojo izquierdo (figs. 1 y 2). En resonancia magnética se detectó un bucle vascular de la arteria vertebral izquierda que contactaba y remodelaba la salida del VIII par craneal a nivel de la protuberancia, y contactaba también con la rama motora del VII par. Varios meses después, el cuadro clínico había variado: la paciente presentaba un espasmo hemifacial izquierdo, con asimetría facial y aplanamiento del surco nasogeniano izquierdo. El contacto vascular aberrante de la arteria vertebral podría ser causante de la sintomatología de la paciente; el cambio en la exploración clínica podría deberse a las variaciones de volumen de la arteria durante el flujo sanguíneo normal y, por tanto, a un diferente grado de compresión sobre la zona afecta de la protuberancia. Con este caso demostramos la importancia de la neuroimagen en el diagnóstico de los movimientos anormales del territorio facial, en particular pudiendo emplear secuencias accesibles y de realización rutinaria. Se debe mantener un nivel de sospecha clínico elevado para así orientar desde el principio la valoración radiológica de las imágenes y poder realizar un diagnóstico correcto.

Financiación

No existió ninguna fuente de financiación para el presente trabajo.