

Imagen en Cardiología

Muerte súbita por quiste hemático gigante tricuspídeo



Sudden death due to a giant blood cyst of the tricuspid valve

Mercè Subirana-Domènech^{a,*}, Juan Carlos Borondo-Alcázar^b
y Helena Martínez-Alcázar^a

^a Servicio de Patología Forense, Instituto de Medicina Legal de Catalunya y Ciencias Forenses, Barcelona, España

^b Sección de Histología, Instituto Nacional de Toxicología y Ciencias Forenses, Barcelona, España

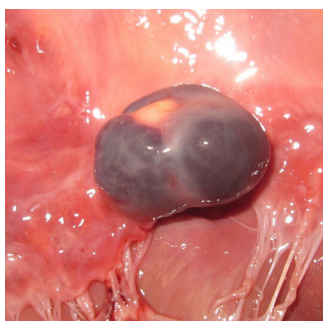


Figura 1

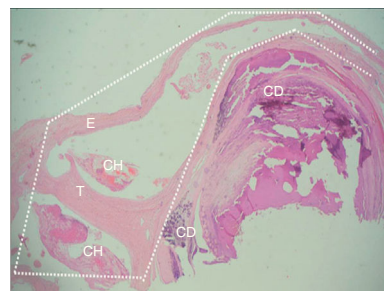


Figura 2

Un varón de 46 años, con antecedentes de diabetes mellitus tipo II, esquizofrenia y epilepsia, falleció súbitamente. La autopsia médico-forense evidenció un corazón de 700 g (peso esperado 344,4-514,9 g). La causa de la muerte fue una trombosis intracardiaca derecha, secundaria a una masa auricular derecha, lobulada, de 2 × 1 × 1 cm, blanda, azulada, parcialmente calcificada, con prolongaciones filiformes adheridas a válvula tricúspide (fig. 1). Al microscopio (fig. 2) apreciamos una estructura de aspecto quístico (línea discontinua), seudotabacada (T), revestida por endocardio valvular (E), con contenido hemático sin organizar (CH). En la zona de inserción (no pediculada) se aprecia, además, un foco de calcificación distrófica de tipo degenerativo del esqueleto fibroso y anillo valvular (CD). El hallazgo corresponde a un quiste hemático gigante en válvula displásica, tumoración benigna muy poco frecuente, que puede provocar obstrucción del flujo intracavitario, arritmia y disfunción valvular con riesgo embólico.

Agradecimientos

A todo el personal del Instituto de Medicina Legal de Catalunya y Ciencias Forenses, y del Instituto Nacional de Toxicología y Ciencias Forenses por su apoyo constante.

* Autor para correspondencia.

Correo electrónico: 25402msd@comb.cat (M. Subirana-Domènech).

<http://dx.doi.org/10.1016/j.carcor.2016.03.003>

1889-898X/© 2016 SAC. Publicado por Elsevier España, S.L.U. Todos los derechos reservados.