



IMAGENS VASCULARES

Aneurisma venoso poplíteo

Popliteal venous aneurysm



Pedro Garrido*, Ruy Fernandes e Fernandes, Luís Silvestre, Gonçalo Sousa, Sónia Ribeiro e Luís Mendes Pedro e J. Fernandes e Fernandes

Serviço de Cirurgia Vascular, Hospital de Santa Maria – CHLN, Faculdade de Medicina da Universidade de Lisboa, Centro Académico de Medicina de Lisboa, Lisboa, Portugal

Recebido a 5 de março de 2015; aceite a 9 de março de 2015

Doente do sexo masculino de 62 anos, com antecedentes de safenectomia interna bilateral e laqueação da junção safeno-poplíteo do membro inferior esquerdo há 30 anos. Foi referenciado a consulta externa de cirurgia vascular por apresentar uma massa com vários anos de evolução, de crescimento lento, que se tornou sintomática (desconforto intenso com a flexão do joelho) nos últimos meses (figs. 1 e 2).

Em estudo imagiológico com eco-Doppler observou-se um aneurisma venoso sacular na região poplíteo, relacionado com recidiva de varizes e com trombo no interior e medindo cerca de 5 x 5 cm. A veia poplíteo apresentava-se permeável e competente.

Optou-se por uma abordagem cirúrgica por via posterior com dissecação da massa aneurismática, sua ressecção completa e venorrafia primária da veia poplíteo (figs. 3 e 4).

O doente evoluiu para uma cicatrização completa ao fim de 2 semanas.



Figura 1

* Autor para correspondência.

Correio eletrónico: pedrogarrido85@gmail.com (P. Garrido).

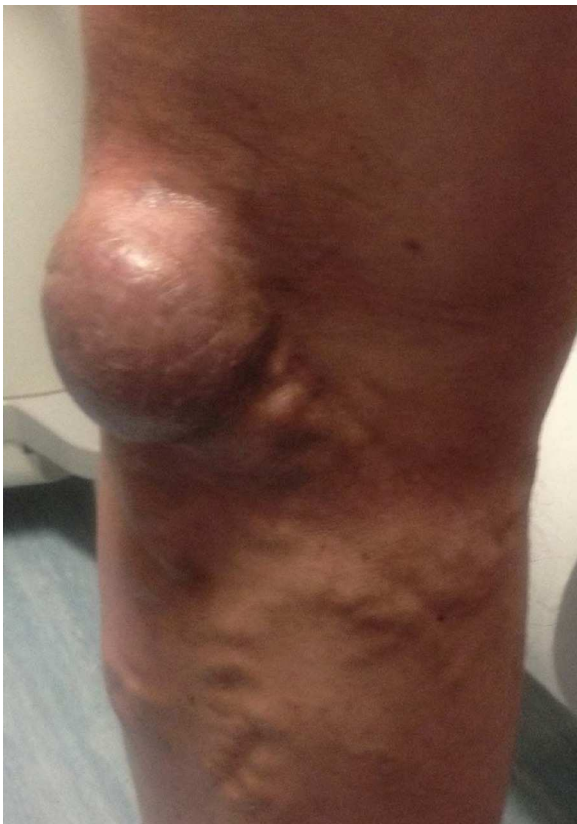


Figura 2

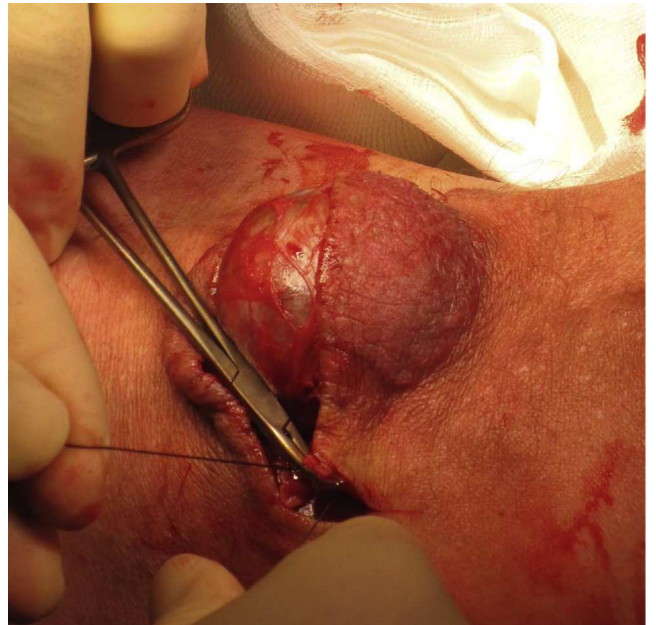


Figura 3

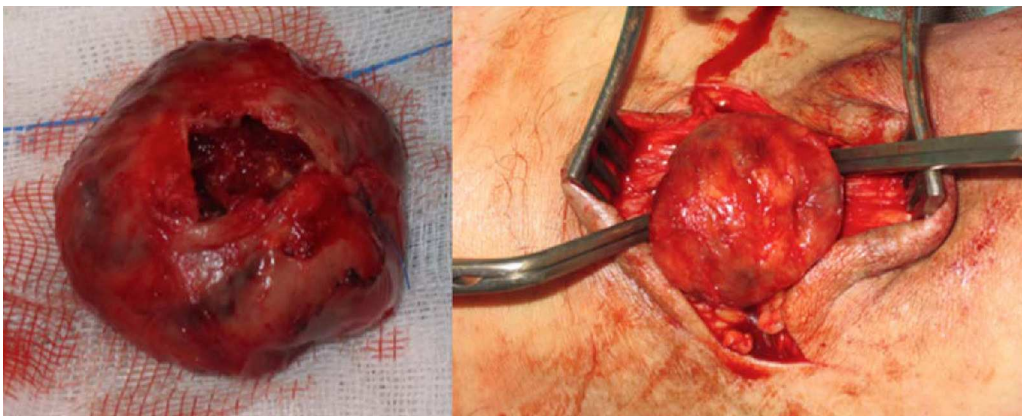


Figura 4