



IMAGEN DEL MES

Imagen endoscópica de afectación gastrointestinal por linfoma del manto



Endoscopic image of gastrointestinal involvement by mantle cell lymphoma

Óscar Núñez Martínez*, Cecilia Sanz García y José María Alberdi Alonso

Servicio de Digestivo, Hospital Universitario Sanitas La Moraleja, Madrid, España

Paciente mujer de 78 años que es remitida a estudio por anemia ferropénica sin otra clínica referida. Se pautó ferrotterapia oral y se solicitaron estudios endoscópicos. En la endoscopia digestiva alta se observaron lesiones dispersas compatibles con erosiones antrales sobrelevadas, sobre una leve discromía mucosa sugestiva de gastritis crónica (fig. 1a). En duodeno llamó la atención la presencia de múltiples lesiones sésiles de diferentes tamaños de aspecto no sugestivo de adenoma (fig. 1b). En la colonoscopia, se visualizaron lesiones similares a las duodenales, siendo en los tramos distales de mayor tamaño y sésiles (fig. 1c y 1d), y en colon derecho con un aspecto más aplanado dando a la mucosa un aspecto en empedrado (fig. 1e). En las biopsias tomadas a todos los niveles (gástrico, duodenal y colon) se identificó una mucosa infiltrada por una

proliferación linfoide homogénea de células pequeñas y monomorfas de patrón pseudonodular. El índice proliferativo ki67 fue del 40% y mediante inmunohistoquímica se filió como una infiltración por un linfoma de células del manto. Tras el diagnóstico la paciente fue remitida al Servicio de Hematología para completar el estudio de extensión y su tratamiento oncológico.

El linfoma de células del manto es un tipo infrecuente y agresivo de linfoma no Hodgkin de células B. La afectación gastrointestinal es una de las formas más frecuentes de afectación extranodal^{1,2}. Esta afectación intestinal puede ser en forma de la denominada «poliposis linfomatoide», la cual se presenta como múltiples lesiones polipoides sésiles, y que requiere de su estudio histológico para su diagnóstico diferencial con poliposis hamartomatosas o adenomatosas^{1,3,4}.

* Autor para correspondencia.

Correo electrónico: onumar@gmail.com (Ó. Núñez Martínez).

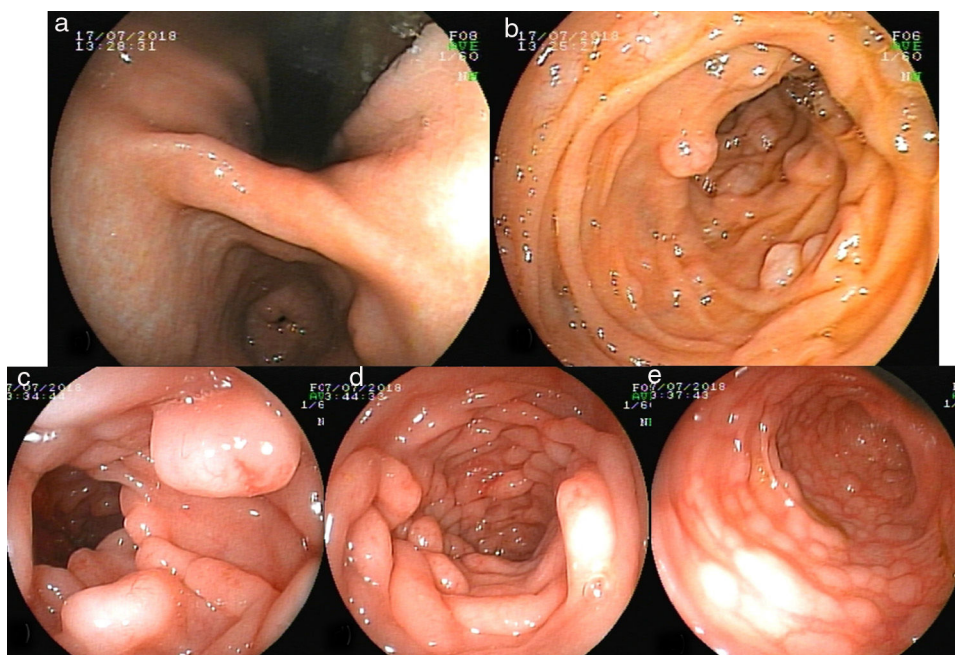


Figura 1 a) Imagen de endoscopia digestiva alta de antro e incisura gástricas. b) Imagen de endoscopia digestiva alta de segunda porción duodenal. c, d y e) Imágenes de colonoscopia de distal a proximal (sigma, colon descendente y colon ascendente).

Bibliografía

1. Oña Ortiz FM, Sánchez del Monte J, Ramírez Solís ME, de la Mora Levy JG, Alonso Larraga JO, Lino Silva LS, et al. Linfoma del manto con afección del tubo digestivo. *Rev Gastroenterol Mex* 2018; doi: 10.1016/j.rgmx.2018.07.001.
2. Dasappa L, Suresh Babu MC, Sirsath NT, Suresh TM, Govind Babu K, Sathyanarayna V, et al. Primary gastrointestinal mantle cell lymphoma: A retrospective study. *J Gastrointest Canc*. 2014;45:481-6.
3. Zheng QF, Li JY, Qin L, Wei HM, Cai LY, Nong B. Gastrointestinal involvement by mantle cell lymphoma identified by biopsy performed during endoscopy. A case report. *Medicine*. 2018;97 (e9799).
4. Xie CG, Xu XM, Wei XM. Multiple lymphomatous polyposis of the intestine with ileocecal intussusception due to mantle cell lymphoma: A case report of a 34-year-old man. *Am J Case Rep*. 2018;19:262-6.