

IMÁGENES EN ENDOSCOPIA

Conducto hepático derecho aberrante

Aberrant right hepatic duct

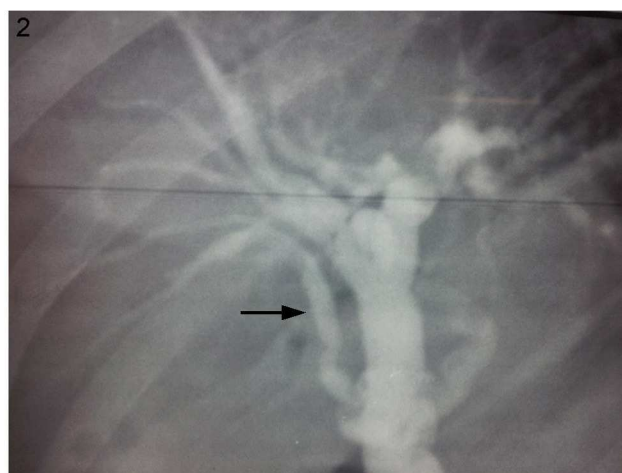
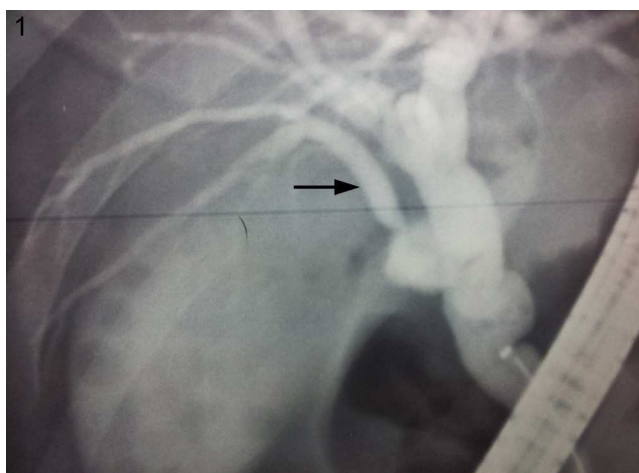


Víctor Sevilla* y José Manuel Rentería

Departamento de Cirugía General, Hospital General «Dr. Miguel Silva», Morelia, Michoacán, México

Las variaciones de la vía biliar se encuentran en el 1.5% al 3% de los pacientes. El conducto cístico se une a la unión de todos los conductos o con un conducto hepático derecho.

Paciente de sexo femenino 28 años de edad con diagnóstico de coledocolitiasis sometida a CPRE (figs. 1-3).



Figuras 1 y 2 Paciente con diagnóstico de coledocolitiasis.

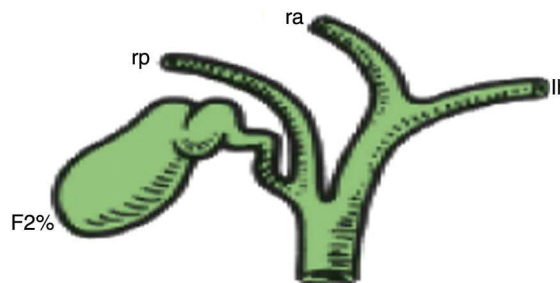


Figura 3 De Smadja C, Blumgart LH. The biliary tract and the anatomy of biliary exposure. En: Blumgart LH, editor. Surgery of the liver and biliary tract. Edinburgh: Churchill Livingstone; 1988. p. 17.

* Autor para correspondencia. Calla Isidro Huarte S/N, col. Centro. C.P: 58000; Tel.: +44 32 27 6484.
Correo electrónico: ask72slp@hotmail.com (V. Sevilla).