



IMÁGENES CLÍNICAS EN OFTALMOLOGÍA

Melanoma coroideo y retinopatía diabética

Choroidal melanoma and diabetic retinopathy



Sergio E. Hernández da Mota*

Servicio de Retina, Clínica David, Unidad Oftalmológica, Morelia, Michoacán, México

Paciente masculino de 60 años de edad que acude por baja visión en OS. Por lo demás asintomático. Refirió como antecedente de importancia ser soldador y padecer diabetes mellitus de 12 años de evolución. La agudeza visual corregida fue de 20/20 OU. En la exploración con oftalmoscopio directo, se encontró lesión grisácea con áreas de tonalidad oscura, levantada por debajo de la retina a nivel ecuatorial y periférico inferonasalmente. Ecográficamente se halló lesión elevada subretiniana de reflectividad media a baja (fig. 1).

Responsabilidades éticas

Protección de personas y animales. El autor declara que para esta investigación no se han realizado experimentos en seres humanos ni en animales.

Confidencialidad de los datos. El autor declara que ha seguido los protocolos de su centro de trabajo sobre la publicación de datos de pacientes.

Derecho a la privacidad y consentimiento informado. El autor ha obtenido el consentimiento informado de los pacientes y/o sujetos referidos en el artículo. Este documento obra en poder del autor de correspondencia.

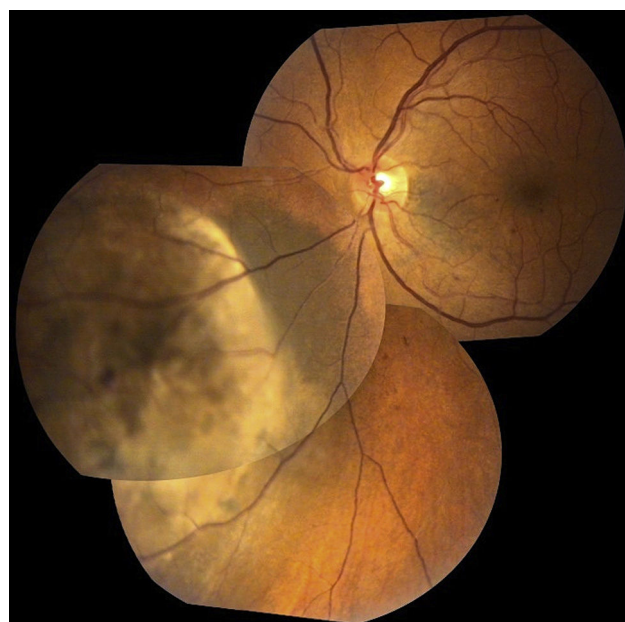


Figura 1 Se aprecia lesión subretiniana grisácea, con levantamiento importante a nivel ecuatorial y periférico en sector inferonasal de OS. Se aprecian algunas hemorragias puntiformes y microaneurismas escasos en polo posterior.

Financiamiento

El autor no recibió patrocinio para llevar a cabo este artículo.

Conflicto de intereses

El autor declara no tener ningún conflicto de intereses.

* Servicio de Retina, Clínica David, Unidad Oftalmológica, Blvd, García de León 598-2, Colonia Nueva Chapultepec, CP 58280, Morelia, Michoacán, México.

Correo electrónico: tolodamota@yahoo.com.mx