

IMAGINARTE

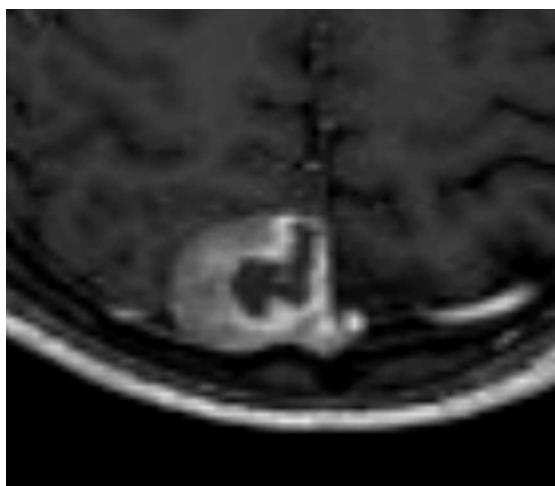
Meningioma pre-colombino

Pre-Columbian meningioma

M. Aguilar*



Clínica y Maternidad Suizo Argentina, Buenos Aires, Argentina



Los meningiomas son los tumores extraaxiales más frecuentes. Representan aproximadamente el 15% de las neoplasias intracraneeanas y pueden aparecer en cualquier localización intracraneal donde existan restos celulares de procedencia meníngea.

El intenso realce que muestran con el contraste endovenoso, tanto en la tomografía computada como en la resonancia magnética, y las características de su matriz (densidad, vasos, calcificaciones, etc.) pueden generar curiosas figuras en el interior del tumor.

En el caso presentado, el refuerzo tumoral simula una pintura rupestre en la que vemos la imagen de una llama (*Lama glama*), homenajeando así a las culturas precolombinas que habitaron nuestros suelos.

* Autor para correspondencia.

Correo electrónico: aguilartincho@gmail.com