

IMAGINARTE

Carita de cerdo

Pig-face

S. Alandete^{a,*}, R. Revert^a y C. Fonfría^b



^a Servicio de Radiodiagnóstico, Hospital Universitario Dr. Peset, Valencia, España

^b Servicio de Radiodiagnóstico, Hospital Universitari i Politècnic La Fe, Valencia, España

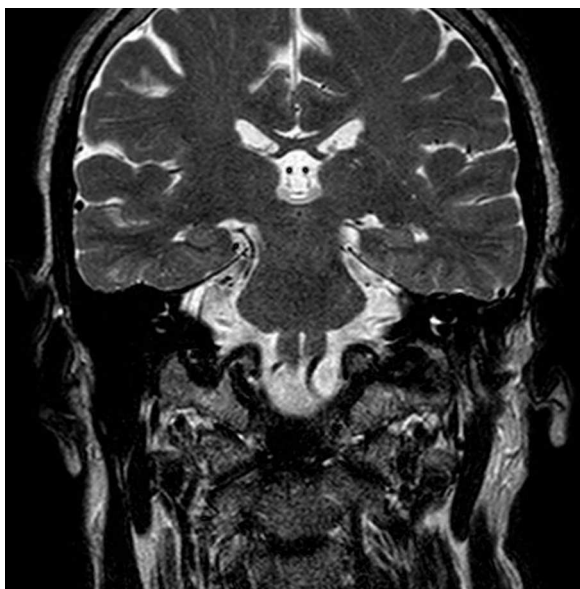


Figura 1 Imagen coronal de una resonancia magnética eco de espín, ponderada en T2, donde se visualiza claramente la cara de un cerdo.



Figura 2 Alcancía con forma de cerdo.

Mujer de 56 años sin antecedentes de interés a la que se le realizó una resonancia magnética (RM) para el estudio del conducto auditivo interno por hipoacusia (Figuras 1 y 2).

En la RM en ponderación T2, en plano coronal, se observa claramente la cara de un cerdito formado por la composición amplia del tercer ventrículo (haciendo la cara), los ventrículos laterales (semejando las orejas) y las estructuras vasculares (que simulan los ojos).

* Autor para correspondencia.

Correo electrónico: salaiger@gmail.com (S. Alandete).