



La imagen del mes

Vena suprahepática única, variante anatómica de riesgo en la hepatectomía

Single hepatic vein, anatomical risk variant for hepatectomy

Alberto García Picazo*, Iago Justo Alonso, Manuel Abradelo de Usera y Carmelo Loinaz Seguro

Servicio de Cirugía General del Aparato Digestivo y de Trasplantes de Órganos Abdominales, Hospital Universitario 12 de Octubre, Madrid, España

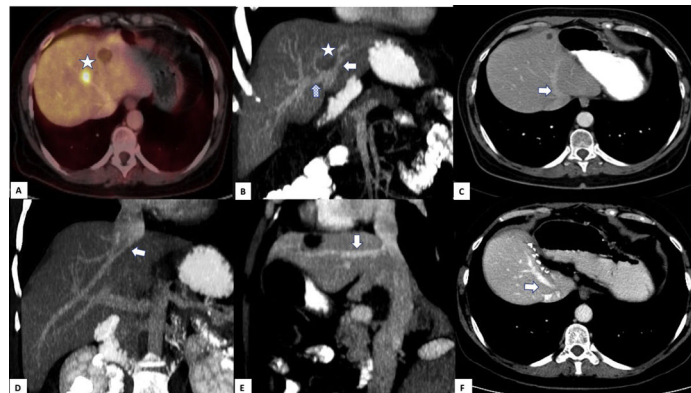


Figura 1

Mujer de 52 años, con antecedente de colectomía izquierda por adenocarcinoma T3N1M1, presenta lesión hepática en segmento IV que restringe en difusión (figs. 1A y B), con presencia de vena suprahepática única (figs. 1C-E). Se realiza hepatectomía izquierda ampliada al segmento VIII (histología: metástasis colorrectal) por afectación portal izquierda, confirmándose intraoperatoriamente la variante anatómica, que obligó a una disección hepática cuidadosa eco-guiada. La TAC postoperatoria corroboró la preservación del drenaje venoso hepático (fig. 1F).

La vena suprahepática única es excepcional, pero su conocimiento, una técnica quirúrgica minuciosa y la reconstrucción radiológica son esenciales, evitando la iatrogenia.

Agradecimientos

A todo el Servicio de Cirugía General y del Aparato Digestivo y de Trasplante de Órganos Abdominales del Hospital Universitario 12 de Octubre.

* Autor para correspondencia.

Correos electrónicos: agpicazo@salud.madrid.org, alberto.gpicazo@gmail.com (A. García Picazo).

<https://doi.org/10.1016/j.ciresp.2020.12.017>

0009-739X/© 2021 AEC. Publicado por Elsevier España, S.L.U. Todos los derechos reservados.