



La imagen del mes

Granuloma hepático simulando un colangiocarcinoma intrahepático: una presentación infrecuente

Hepatic granuloma mimicking an intrahepatic cholangiocarcinoma: An unusual presentation

Lara Blanco Terés*, Marcello Di Martino, Ángela de la Hoz Rodríguez y Elena Martín-Pérez

Servicio de Cirugía General y del Aparato Digestivo, Hospital Universitario La Princesa, Madrid, España

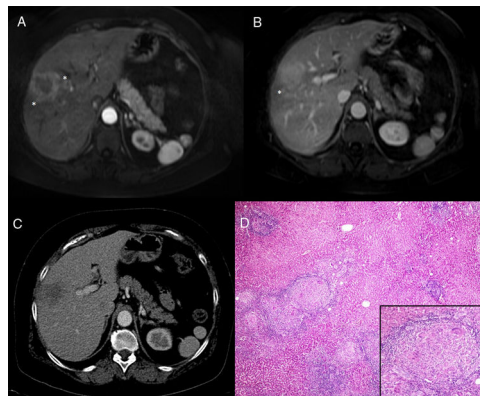


Figura 1

Mujer de 63 años con antecedente de hipertensión arterial y ausencia de hepatopatía que presentó en control analítico datos de colestasis disociada. Una ecografía abdominal demostró lesión hepática sospechosa de malignidad no presente en estudios de imagen previos. La tomografía computarizada y la resonancia magnética confirmaron una lesión entre los segmentos V y VIII de 45 mm, con bordes mal definidos, nódulos satélites y realce periférico tras la administración de contraste hasta fases tardías (fig. 1A-B-C). Tras descartar la existencia de tumores primarios en otra localización y ante la sospecha de un colangiocarcinoma intrahepático se intervino mediante sectionectomía anterior derecha laparoscópica y linfadenectomía sin incidencias. La anatomía patológica identificó una reacción granulomatosa epiteliode necrotizante sin datos de malignidad (fig. 1D). Se completan los estudios de hepatopatía, micobacterias, citomegalovirus e hidatidosis, todos ellos negativos.

Diagnóstico

Granuloma hepático necrotizante

* Autor para correspondencia.

Correo electrónico: blancoterelara@gmail.com (L. Blanco Terés).

<https://doi.org/10.1016/j.ciresp.2020.06.006>

0009-739X/© 2020 AEC. Publicado por Elsevier España, S.L.U. Todos los derechos reservados.