



La imagen del mes

Oclusión intestinal secundaria a pinza aorto-mesentérica

Intestinal obstruction secondary to superior mesenteric artery syndrome

Irene Mirón Fernández^{a,*}, Laura Romacho López^a, Tania Díaz Antonio^b y Julio Santoyo Santoyo^a

^aServicio de Cirugía General y del Aparato Digestivo y Trasplantes, Complejo Regional Universitario de Málaga, Málaga, España

^bServicio de Radiodiagnóstico, Hospital Virgen de la Victoria, Málaga, España

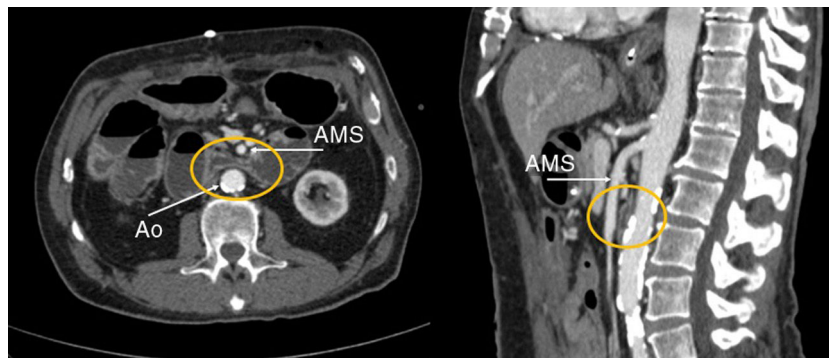


Figura 1

Varón de 66 años, hipertenso y diabético. Intervenido de una sigmoidectomía por neoplasia de colon con posterior resección anterior baja y colostomía por recidiva tumoral. Acude a urgencias a los 3 años, por vómitos e intolerancia oral, con abdomen distendido y timpánico, no doloroso. La radiografía confirma dilatación de asas y se realiza una TC. Este muestra una oclusión a nivel de la tercera porción duodenal secundaria a pinza aorto-mesentérica. El paciente ingresa obtándose por un tratamiento conservador. Presenta buena evolución tras 5 días con sonda nasogástrica. Es dado de alta sin evidencias de complicaciones a otros niveles (fig. 1).

Diagnóstico: pinza aorto-mesentérica o síndrome de Wilkie.

* Autor para correspondencia.

Correo electrónico: irenemironfernandez@gmail.com (I. Mirón Fernández).

<https://doi.org/10.1016/j.ciresp.2019.01.008>

0009-739X/© 2019 AEC. Publicado por Elsevier España, S.L.U. Todos los derechos reservados.