



La imagen del mes

Tumor de células gigantes de maxilar superior

Giant cell tumor of the superior maxilla

Jorge Luna-Abanto^{a,b,*} y Erick Gonzales Laguado^c^aDepartamento de Cirugía Oncológica, Instituto Nacional de Enfermedades Neoplásicas, Lima, Perú^bEscuela de Posgrado, Universidad Peruana Cayetano Heredia, Lima, Perú^cDepartamento de Cirugía de Cabeza y Cuello, Instituto Nacional de Enfermedades Neoplásicas, Lima, Perú

Figura 1

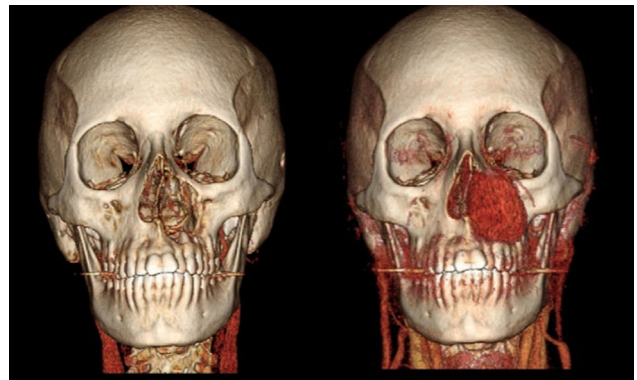


Figura 2

Mujer de 37 años con tiempo de enfermedad de 9 meses, caracterizado por la presencia de una tumoración en la región nasogeniana izquierda de crecimiento rápido. La tomografía con contraste de macizo facial muestra una lesión sólida, homogénea, de márgenes parcialmente definidos, dependiente del maxilar superior izquierdo (figs. 1 y 2).

La biopsia reportó tumor de células gigantes (TCG). Los TCG óseos son lesiones caracterizadas por la presencia de células gigantes multinucleadas y representan el 4% de todos los tumores óseos. Solo el 2% se origina en el esqueleto craneofacial, los de origen maxilar son excepcionales. El tratamiento estándar es la resección quirúrgica.

* Autor para correspondencia.

Correo electrónico: Jorgelunaabanto@gmail.com (J. Luna-Abanto).<https://doi.org/10.1016/j.ciresp.2018.09.008>

0009-739X/© 2018 AEC. Publicado por Elsevier España, S.L.U. Todos los derechos reservados.