



La imagen del mes

Bazo errante y malrotación intestinal

Wandering spleen and intestinal malrotation

Bulent Guvendi^a y Hayri Ogul^{b,*}

^a Department of General Surgery, Medical Faculty, Kafkas University, Kars, Turkey

^b Department of Radiology, Medical Faculty, Ataturk University, Erzurum, Turkey

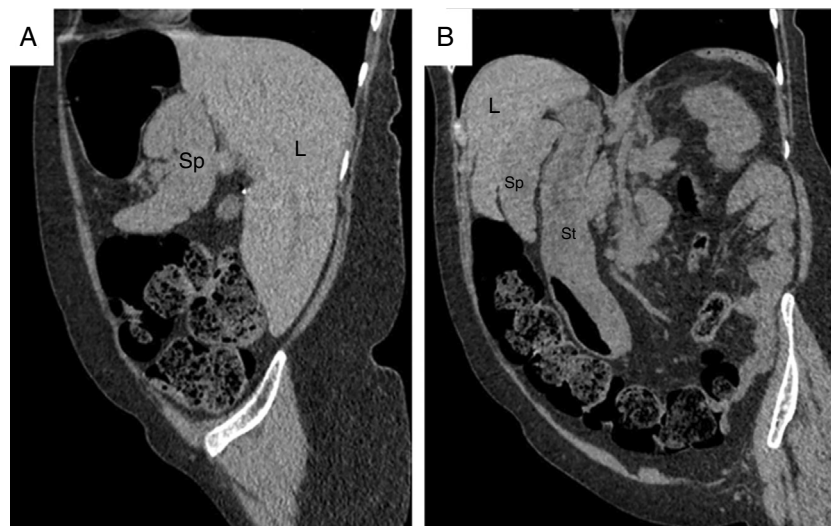


Figura 1

Una mujer de 62 años ingresó en nuestro hospital con distensión abdominal intermitente en los últimos 6 meses. Las tomografías computarizadas sin contraste mostraron una ausencia del bazo en el cuadrante superior izquierdo, así como un bazo (Sp) en el hígado (L) hilio (figs. 1A y B). El estómago se mostró en la región hipocondríaca derecha en imágenes de la TC, mientras que el ciego se había reubicado en la región hipocondríaca izquierda.

* Autor para correspondencia.

Correo electrónico: drhogul@gmail.com (H. Ogul).

<https://doi.org/10.1016/j.ciresp.2018.08.014>

0009-739X/© 2018 AEC. Publicado por Elsevier España, S.L.U. Todos los derechos reservados.