



La imagen del mes

Enfisema gástrico como presentación de síndrome de Boerhaave



Boerhaave syndrome presenting as gastric emphysema

Patricia Ciriano Hernández*, Irene Grao Torrente, Elena Viejo Martínez y Fernando Turégano Fuentes

Servicio de Cirugía General y del Aparato Digestivo, Hospital General Universitario Gregorio Marañón, Madrid, España



Figura 1

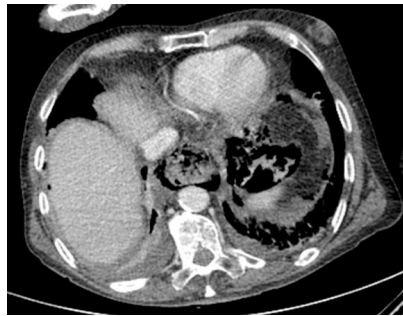


Figura 2



Figura 3

Varón de 77 años, con antecedentes de enolismo crónico, acude a urgencias por dolor hipogástrico de 12 h de evolución tras varios episodios de vómito.

La analítica no presenta alteraciones, sin embargo el examen físico muestra defensa abdominal generalizada y dolor en hipogastrio.

Se realiza una TAC abdominal que informa de neumatosis en la pared gástrica, con extensión al esófago distal, sugestivo de gastritis enfisematosa y líquido libre en fondo de saco de Douglas (figs. 1 y 2).

Ante este hallazgo se realiza una laparotomía urgente, encontrando una perforación de 2 cm en la cara anterolateral derecha del esófago distal y disección de la pared por aire. Se realiza sutura y funduplicatura de Dor (fig. 3).

Tras ingreso en planta con adecuada evolución, reintroducción de dieta oral y finalización del tratamiento antibiótico, el paciente es dado de alta a las 2 semanas.

* Autor para correspondencia.

Correo electrónico: patricia.ciriano.hernandez@gmail.com (P. Ciriano Hernández).

<https://doi.org/10.1016/j.ciresp.2018.08.013>

0009-739X/© 2018 AEC. Publicado por Elsevier España, S.L.U. Todos los derechos reservados.