

## La imagen del mes

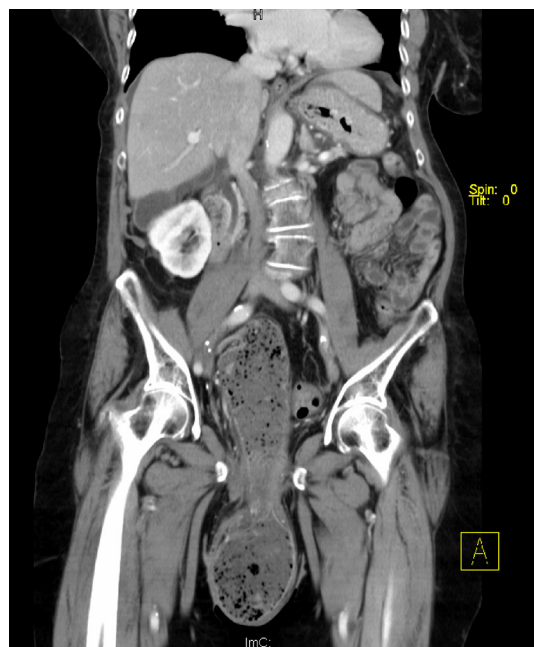
**Enteroccele conteniendo ciego e íleon terminal a nivel de labio mayor****Enteroccele containing cecum and terminal ileum at labium majus level**

Leire Zarain Obrador\*, Marta Cuadrado Ayuso, Cristina Rey Valcárcel y M. Dolores Pérez Díaz

Servicio de Cirugía General II, Hospital General Universitario Gregorio Marañón, Madrid, España



**Figura 1** – Fotografía de la paciente previamente a la intervención. Se observa la tumoración existente a nivel del labio mayor.



**Figura 2** – Corte coronal de TC mostrando ciego e íleon terminal a nivel del labio mayor.

Mujer de 87 años que acude a Urgencias por un cuadro de obstrucción intestinal de 48 h de evolución, presentando una masa de unos 15 cm en el labio mayor izquierdo, blanda y depresible. Como antecedentes de interés presenta histerectomía 44 años antes y, posteriormente, 4 intervenciones por colpocele y cistocele, realizándose la última intervención hace 15 años. La TC muestra la presencia de ciego e íleon terminal a nivel del labio mayor, introduciéndose entre vagina y recto. La paciente es intervenida, confirmando los hallazgos de la TC, realizándose reducción del contenido herniario y colposacropefixia, colocando malla de polipropileno (fig. 1 y 2).

\* Autor para correspondencia.