

La imagen del mes

Obstrucción sigmoidea por cálculo biliar**Gallstone obstruction of the sigmoid colon**

*Juan Carlos Bernal Sprekelsen**, *Leonardo De Tursi Rispoli*, *Francisco Javier Landete Molina*
y *José Millán Tarín*

Servicio de Cirugía General y Digestiva, Hospital General de Requena, Requena, Valencia, España

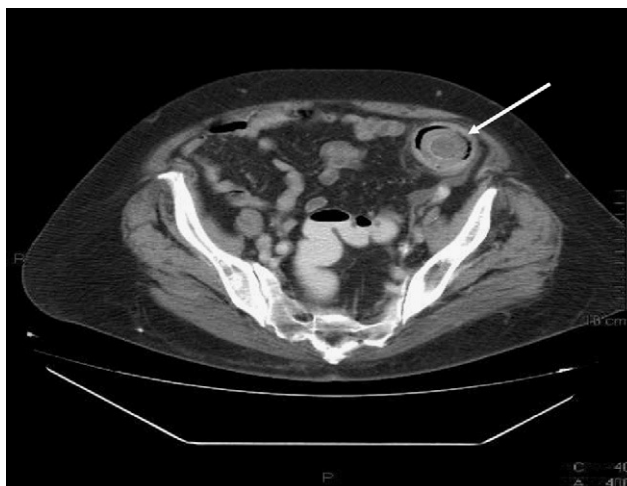


Figura 1

Mujer de 75 años que acude a urgencias por dolor abdominal difuso de varios días de evolución, alteración del tránsito intestinal y ausencia de expulsión de heces y gases desde 24 h. Como antecedentes personales refiere diabetes mellitus no insulino dependiente, HTA y colelitiasis gigante. La radiología abdominal demostró la distensión del colon izquierdo. La TC abdominal de doble contraste evidencia una fístula colecistocólica con neumbilia y litiasis de 3 × 3 cm impactada en el sigma (*fig. 1*).

Se practica una colotomía longitudinal con extracción del cálculo y cierre transversal con puntos sueltos monoplano reabsorbibles. La paciente fue dada de alta hospitalaria al 4.º día.

*Autor para correspondencia.

Correo electrónico: jcbernal@comv.es (J.C. Bernal Sprekelsen)