

IMAGEN CLÍNICA DEL MES

Úlcera penetrante aórtica asociada a hematoma intramural

Penetrating aortic ulcer associated with an intramural haematoma

M.A. Iribarren-Marín*, Á. Domínguez-Pérez, R. González-Martín y J. Aguilar García

Servicio de Radiodiagnóstico, Hospitales Universitarios Virgen del Rocío, Sevilla, España

Recibido el 30 de diciembre de 2010; aceptado el 27 de enero de 2011

Disponible en Internet el 6 de mayo de 2011

Presentamos el caso de un hombre de 77 años con antecedentes de hipertensión arterial, dislipidemia y cardiopatía isquémica, que consulta por dolor abdominal; se le realizó ecografía abdominal en la que se detectó un aneurisma de aorta abdominal de 37 mm, por lo que



Figura 1 TC abdominal: imagen axial.

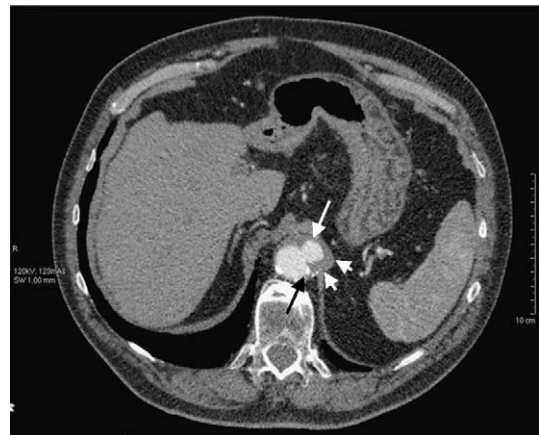


Figura 2 TAC Abdominal: imagen axial (nivel inferior a figura 1).

posteriormente se le practicó una tomografía computarizada abdominal existiendo en la aorta retrocrural dos imágenes «en botón de camisa» (fig. 1, flechas), asociado a hematoma intramural (fig. 2, flechas cortas), diferenciable del trombo intraluminal por la presencia de placas

* Autor para correspondencia.

Correo electrónico: hunter1@ono.com (M.A. Iribarren-Marín).

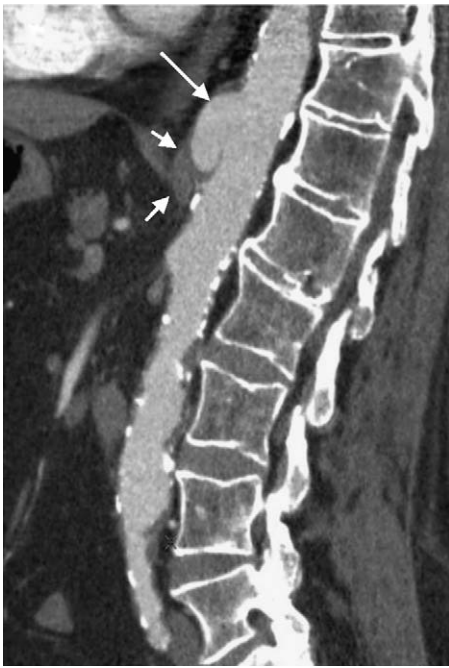


Figura 3 TC abdominal: reconstrucción sagital.

ateromatosas calcificadas (fig. 2, flecha negra); la reconstrucción sagital (fig. 3) permite reconocer estas saculaciones en «botón de camisa» típicas de esta entidad.

Diagnóstico: úlcera penetrante aórtica asociada a hematoma intramural.