



Fig. 1.

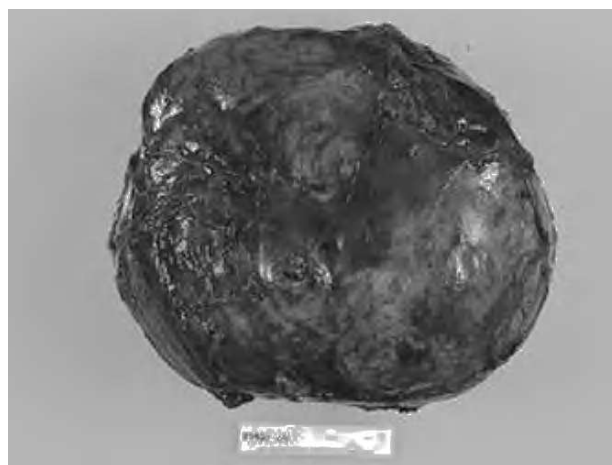


Fig. 2.

Mujer, 25 años de edad, que hace 5 meses se presentó con sensación de plenitud posprandial, náuseas, aumento progresivo del perímetro abdominal, amenorrea e hirsutismo. En el examen clínico, se observa marcado hirsutismo con predominio facial y distribución androide del vello, y asimetría abdominal a expensas de un abombamiento sobre el hemiabdomen izquierdo no dolorosa. La ecografía abdominal objetiva una gran masa homogénea en hipocondrio y flanco izquierdos de presunto origen esplénico. La tomografía computarizada (TC) de abdomen (fig. 1) evidencia una gran masa retroperitoneal, heterogénea, de 17 × 13 cm, que muestra múltiples vasos en la fase arterial y captación heterogénea del contraste, que desplaza posteroinferiormente al riñón izquierdo, y anteriormente al estómago y al páncreas hasta contactar con la pared abdominal anterior. Las características descritas sugieren un sarcoma retroperitoneal. Se realiza una punción-biopsia guiada por ecografía que informa: tumor compatible con carcinoma de corteza suprarrenal. Se inter-

viene quirúrgicamente, hallándose una gran tumoración que depende de la glándula suprarrenal izquierda englobando al riñón homolateral, y con las características descritas en la TC. Se realiza la extirpación completa del tumor en bloque con el riñón izquierdo y esplenectomía de necesidad. Cursa un postoperatorio sin complicaciones, y se da de alta hospitalaria al sexto día. La anatomía patológica de la pieza quirúrgica informó que se trataba de un carcinoma corticosuprarrenal que mide 24 × 17 × 2 cm y pesa 2.842 g (fig. 2); con áreas de necrosis que ocupan en conjunto el 25% de la masa tumoral, invasión vascular venosa y numerosas figuras de mitosis, algunas de ellas atípicas.

**David Calatayud-Mizrahi, Elizabeth Martínez-Telles, Víctor Martinessi, David Orduña-Téllez, Miguel Ángel López-Boado y Laureano Fernández-Cruz**

Unidad de Cirugía Biliopancreática y Endocrina. Universidad de Barcelona. Institut de Malalties Digestives. Hospital Clínic de Barcelona. Barcelona. España.