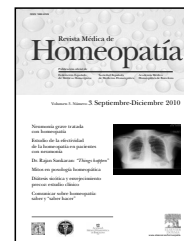




Revista Médica de Homeopatía

www.elsevier.es/homepatia



FUNDAMENTOS

Estudio observacional sobre la prescripción en la práctica homeopática diaria

Joan Alegre Valls, Josep M. García Janoher, Cristina Guasp Tinet,
Esther Joven Torcal, Joel Piqué Buisan y Angels Tugues Molera

Departamento de Farmacia de la AMHB

Recibido el 19 de septiembre de 2010; aceptado el 15 de noviembre de 2010

PALABRAS CLAVE

Prescripción;
Escala;
Potencias

Resumen

Estudio observacional transversal de 5 meses de duración (octubre 2009-febrero 2010) en que se intenta evaluar la práctica diaria de prescripción homeopática en cuanto al uso de escalas y potencias, a través de una encuesta de 12 puntos a 1.500 médicos y veterinarios homeópatas de toda España.

Se recogieron un total de 60 encuestas que cumplían los criterios que se analizaron mediante análisis porcentual y estadístico simple.

En las conclusiones observamos que no hay una gran disparidad de criterios, que se utilizan todas las escalas CH, K y LM, y que en las encuestas recogidas se utilizan con un criterio similar las distintas escalas y potencias.

Por lo tanto, hay una tendencia a la homogeneidad de criterios.

© 2010 Elsevier España, S.L. Todos los derechos reservados.

KEYWORDS

Prescription;
Scales;
Potencies

Observational study on prescribing in routine homeopathic practice

Summary

A five-month (October 2009-February 2010), cross-sectional observational study was conducted to assess the use of the different scales and potencies in daily homeopathic practice.

A 12-point questionnaire was distributed among 1,500 medical and veterinary doctors from all over Spain. From these questionnaires, we collected sixty responses that complied with the inclusion criteria. These were analysed using percentages and statistical analysis.

As a conclusion we observed that there are not many different opinions on this subject, that all the scales (CH K LM) are used, and that in the information collected the criteria on the suitability of one scale or another was quite similar. Thus, showing there is a tendency to homogeneity.

© 2010 Elsevier España, S.L. All rights reserved.

Objetivo del estudio

Evaluar la práctica diaria de la prescripción homeopática desde el punto de vista de escalas y potencias para aportar un punto de reflexión.

Metodología

Estudio observacional transversal de 5 meses de duración (octubre 2009-febrero 2010).

Encuesta de 12 puntos a 1.500 médicos y veterinarios homeópatas de toda España.

Se han recogido 60 encuestas que cumplen los criterios, y se han analizado mediante un análisis porcentual y estadístico simple.

Encuesta

A. Primera parte: datos personales

- Edad.
- Lugar de ejercicio.
- Escuela homeopática.
- Año de inicio en la práctica homeopática.

B. Segunda parte: cuestionario

- Once preguntas acerca del uso de potencias y escalas.
- Pregunta 12: comentarios de los encuestados.

C. Conclusiones

A. *Primera parte: datos personales* (tabla 1; figs. 1 y 2).
Lugar de ejercicio: Andalucía, Aragón, Asturias, Baleares, Canarias, Castilla, León, Cataluña, Madrid, Murcia, País Vasco y Valencia.

Tabla 1 Escuela homeopática		
Escuela		Porcentaje de encuestados
Unicista	AMHB	25
	Escuela Mexicana	11
	Escuela Homeopática Unicista	11
	Escuela Homeopática Argentina	9
	Escuela Homeopática Europea	7
	Escuela Hanemanniana Sevilla	2
	Coral Mateo	1
Pluralista	CEDH	6
	Vallespir	6
	Pluralista	4
	IMAC	2
No contestan		16

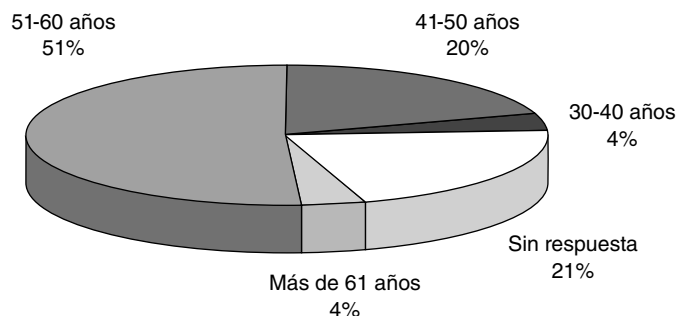


Figura 1 Distribución por edades.

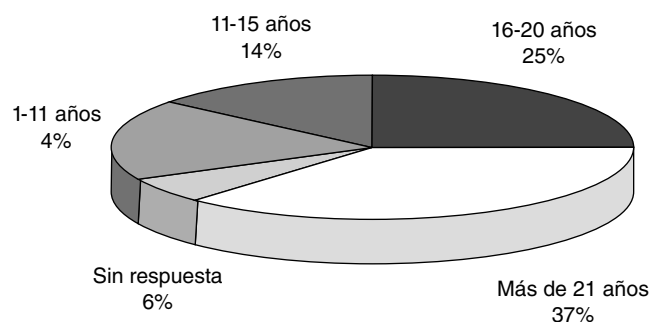


Figura 2 Años de práctica homeopática.

B. Segunda parte: cuestionario.

1. ¿Qué potencia prescribes con más frecuencia en un caso agudo? (fig. 3).
2. ¿Qué potencia prescribes con más frecuencia en la primera visita de un caso crónico? (fig. 4).
3. ¿Qué escala escoges con más frecuencia y por qué? (fig. 5).
(Nota: Los encuestados suelen dar más de una respuesta y se han tenido en cuenta todas ellas).
La respuesta más habitual es que los encuestados siguen una pauta adquirida, según la escuela en la que se han formado.
Todas las potencias pueden ser útiles, y se encuentran satisfechos con la escala a la que están habituados.
4. ¿Habitualmente qué potencia utilizas? (fig. 6).
5. ¿Cuándo haces el cambio de potencia? ¿Por qué motivo? (tabla 2).
¿Qué representa para vosotros, el uso de una potencia u otra?
Generalmente, se utilizan las potencias en función de la agudeza o cronicidad del caso. Según los síntomas sean físicos o mentales.
6. ¿Con qué potencia sueles empezar? (fig. 7).
7. ¿Repites la potencia? (fig. 8). ¿En qué casos?

- Generalmente, siempre que haya mejoría.
- Dependiendo del cuadro y la respuesta.
- Un grupo repite la potencia por el método plus.

8. ¿Crees que con las potencias habituales que hay de las distintas escalas puedes realizar los tratamientos homeopáticos? (fig. 9).

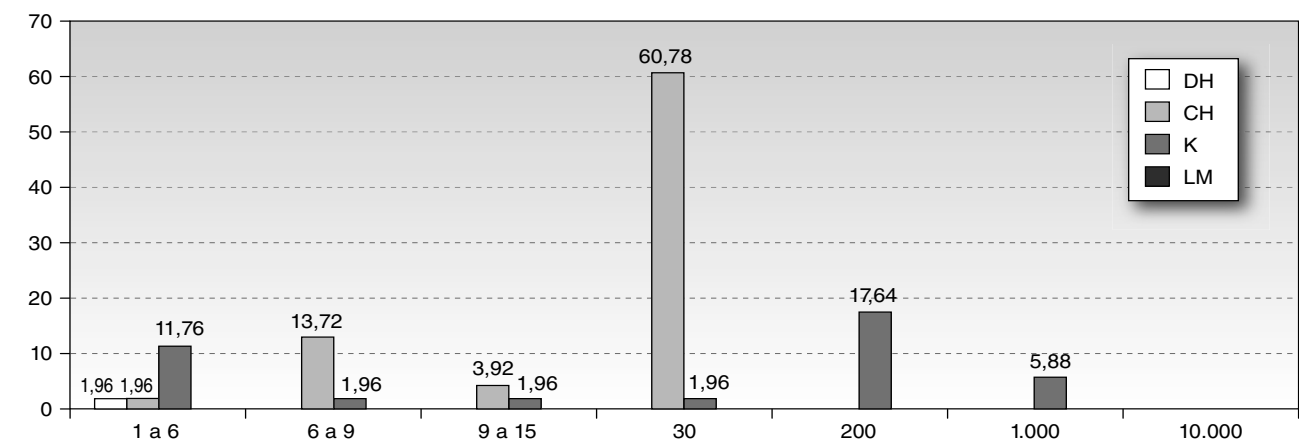


Figura 3

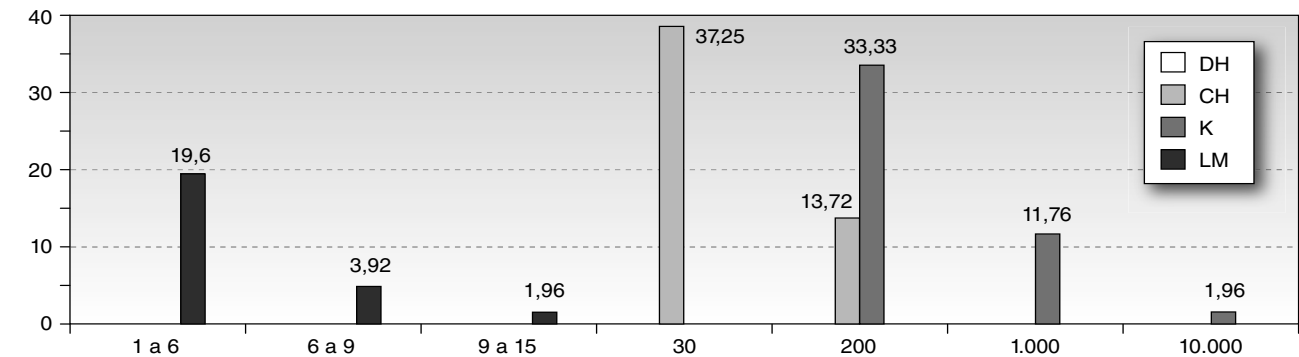


Figura 4

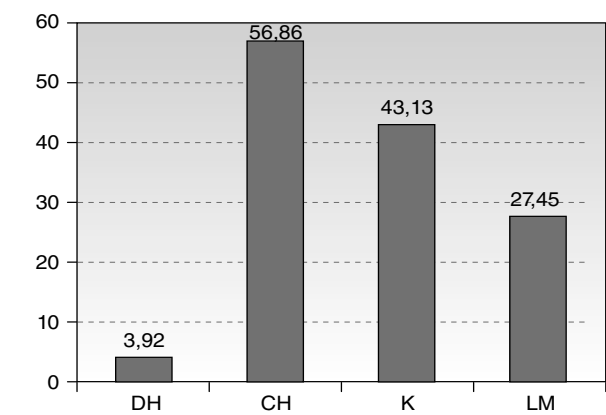


Tabla 2 Motivo por el que haces el cambio de potencia	
Cuando no hay evolución	59%
Cuando se produce agravación	8%
Se agota efecto anterior	12%
Otras causas	17%
Sin respuesta	4%

Figura 5

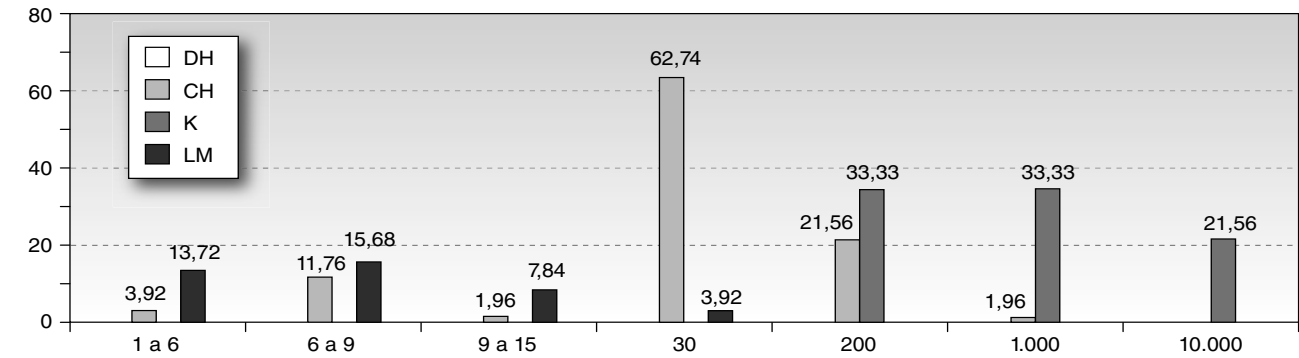


Figura 6

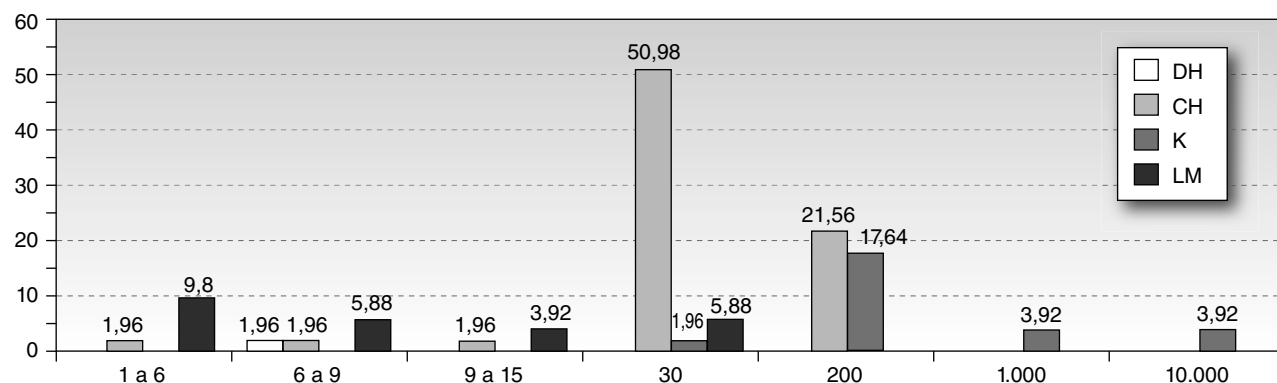


Figura 7

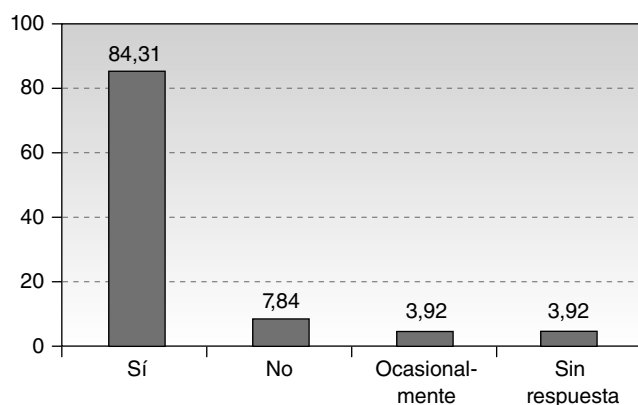


Figura 8

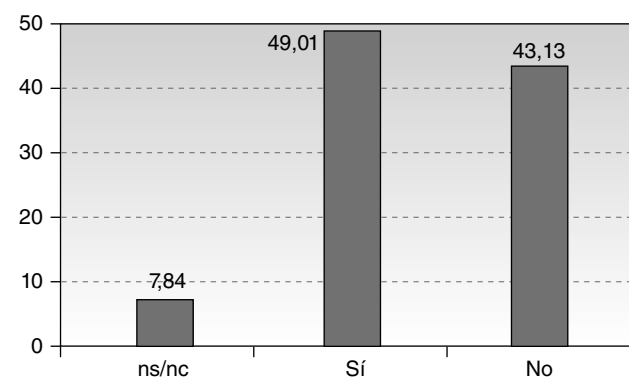


Figura 11

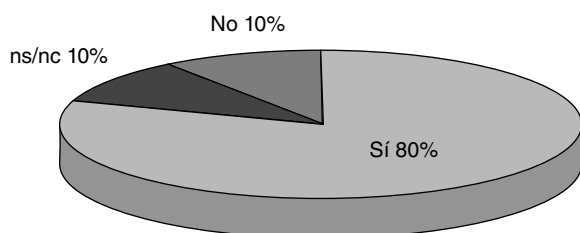


Figura 9

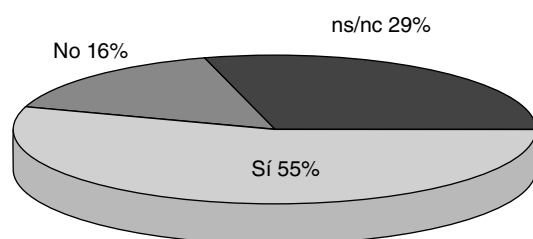


Figura 10

Tabla 3

	DH	CH	K	LM
Mayor rapidez de acción		45	20	14
Menor agravación		8	12	40
Mejor evolución	2	18	22	26
Evitar recaídas del caso crónico	2	8	12	34

9. ¿Sientes que hay diferencia entre 200 CH/200 K o entre 30 CH/30 K? (fig. 10).
10. ¿Defines a priori la duración de la toma del medicamento en función de la potencia prescrita? (fig. 11).

11. ¿Qué te aporta el uso de las distintas escalas con referencia a la acción, en cuanto a (tabla 3)?
(Nota: se indica el total de las respuestas).

12. ¿Teniendo en cuenta los objetivos de la encuesta, hay algo que te gustaría añadir?

- Necesidad de un listado oficial actualizado de cepas difíciles de conseguir.
- Conocimiento de la calidad de los medicamentos.
- Falta de formación en el uso de potencias LM.
- Dificultad de estandarizar escalas, potencias y frecuencia, en definitiva la posología.

Un comentario recogido de una encuesta:

“En posología homeopática hay muchos mitos que se han ido arrastrando de generación en generación de homeópa-

tas sin pruebas claras que lo justifiquen, simplemente variantes aplicadas arbitrariamente muchas veces por cada homeópata.”

C. Conclusiones

Se ha obtenido información acerca de cómo se está prescribiendo dentro de la homeopatía.

- Bastante coincidencia en la práctica general.

- En todas las preguntas de la encuesta, los resultados obtenidos son coherentes, no hay desviaciones valorables.
- Todas las escalas, CH, K y LM, se utilizan en la práctica habitual.
- Los médicos encuestados utilizan de forma similar las distintas escalas y potencias, eligiendo una u otra en función de su formación y experiencia.
- Tendencia a la homogeneidad de criterios en el uso de potencias y escalas, en las distintas situaciones de la práctica clínica diaria.