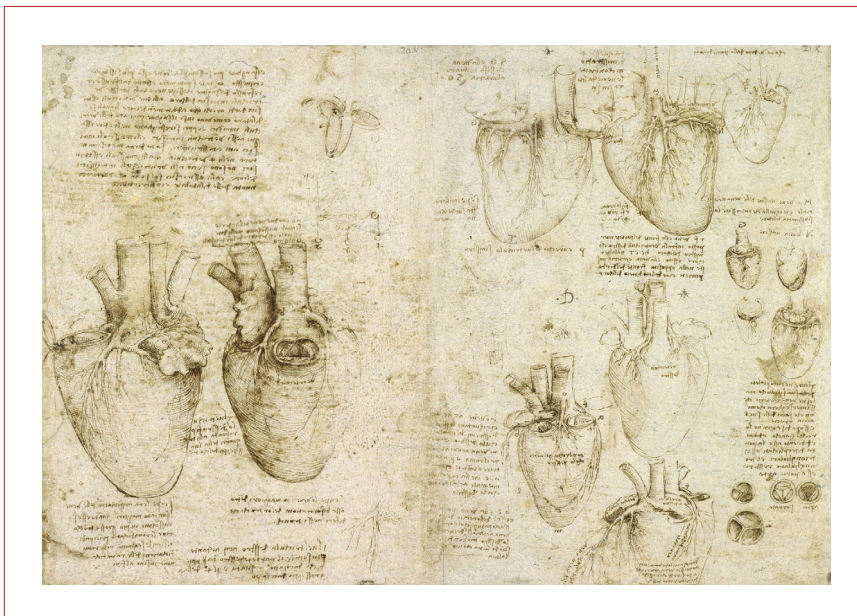


“Dibujo anatómico del corazón”



Leonardo Da Vinci

La portada de este número de la Revista Médica Clínica Las Condes rinde homenaje a los orígenes del conocimiento cardiovascular a través de una de las obras más emblemáticas de Leonardo da Vinci: su estudio anatómico del corazón. Más que un dibujo, esta pieza representa el primer intento de comprender el funcionamiento interno del órgano que simboliza la vida. Da Vinci, con una curiosidad que unía arte y ciencia, anticipó conceptos anatómicos que siglos más tarde serían confirmados por la medicina moderna.

La elección de esta imagen para ilustrar el número dedicado a la insuficiencia cardíaca no es casual. Así como Da Vinci buscó entender los mecanismos que permiten al corazón mantener el flujo vital, la cardiología contemporánea continúa explorando las causas, manifestaciones y tratamientos de su falla. La insuficiencia cardíaca, hoy uno de los principales desafíos en salud pública, refleja la complejidad y vulnerabilidad de ese mismo órgano que fascinó al artista renacentista.

El trazo preciso y sereno del dibujo contrasta con la dureza de la enfermedad, invitando a una reflexión más amplia: detrás de cada cifra de prevalencia o ensayo clínico, existe una historia humana, una vida que intenta sostenerse. Esta portada busca transmitir esa tensión entre la fragilidad biológica y la resiliencia del paciente, apoyados por el conocimiento médico, que evoluciona constantemente en busca de soluciones más efectivas y humanas.

De esta manera, el arte de Leonardo Da Vinci se integra al espíritu de la revista: unir ciencia, humanidad y belleza en torno al corazón. En este número, los artículos dedicados a la insuficiencia cardíaca ofrecen una mirada integral sobre su fisiopatología, diagnóstico y terapéutica, reafirmando que el estudio del corazón —como en el Renacimiento— sigue siendo un punto de encuentro entre la observación precisa, la innovación y la empatía.

Dr. Elián Giordanino