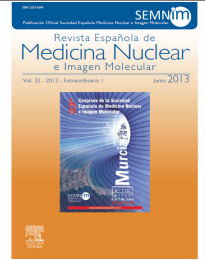




Revista Española de Medicina Nuclear e Imagen Molecular



O-118 - INFLUENCIA DEL OPERADOR EN EL MARCAJE DE LEUCOCITOS CON ^{99m}Tc-HMPAO

M. de Gregorio Verdejo¹, B. Martínez de Miguel¹, B. Santos Montero¹, G. Puertas Hernando¹, E. Martínez Montalbán¹, Y. Ramírez Escalante², R. Pérez Pascual¹ y L.M. Martín Curto²

¹Unidad de Radiofarmacia; ²Servicio de Medicina Nuclear. Hospital Universitario La Paz. Madrid.

Resumen

Objetivos: Evaluación de la consistencia del procedimiento de marcaje de leucocitos con ^{99m}Tc-HMPAO de nuestra Unidad de Radiofarmacia mediante la variabilidad interoperador.

Material y métodos: Se evaluó la posible influencia de seis operadores con diferente experiencia en 131 marcajes leucocitarios. Nuestro protocolo está basado en la guía de marcaje de leucocitos con ^{99m}Tc-HMPAO (Eur J Nucl Med Mol Imaging. 2010;37:842-8). Los parámetros del marcaje estudiados fueron: la capacidad de aislamiento (relación de leucocitos aislados respecto a los iniciales), rendimiento de marcaje (relación de actividad del pellet y pellet con sobrenadante), relación hematíes/leucocitos muestra final, relación diferencia de leucocitos y plaquetas post y premarcaje, relación diferencia de leucocitos y hematíes post y premarcaje. Las muestras hematológicas fueron procesadas en un analizador automático (CELL-DYN Sapphire). Las células blancas fueron contadas, diferenciadas y clasificadas por medio de dispersión óptica y fluorescencia. Las células rojas fueron contadas y medidas por impedancia eléctrica. Las plaquetas fueron contadas ópticamente en celda de flujo láser y medidas por impedancia. Los datos se analizaron con el programa estadístico SAS9.1 (SAS Institute Inc., Cary, NC, EEUU), usando para el análisis comparativo la prueba de Mann-Whitney o Kruskal Wallis en el caso no paramétrico y t-Student o ANOVA en el paramétrico.

Resultados: Los valores medios obtenidos en cada parámetro fueron: capacidad de aislamiento $6,71 \pm 1,51$, rendimiento de marcaje (%) $74,64 \pm 3,14$, relación hematíes/leucocitos en muestra final $4,32 \pm 1,58$, relación diferencia de leucocitos y plaquetas post y premarcaje $0,32 \pm 1,50$, relación diferencia de leucocitos y hematíes post y premarcaje $-8,43 \pm 3,21$. La influencia de cada operador sobre cada uno de los parámetros estudiados no fue estadísticamente significativa ($p > 0,05$).

Conclusiones: Se puede concluir que el método establecido es consistente. Asegura por tanto la homogeneidad y coherencia en los datos obtenidos, independientemente del operador que ejecuta el proceso siempre dentro de los límites establecidos.