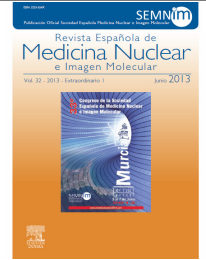




Revista Española de Medicina Nuclear e Imagen Molecular



O-86 - ANÁLISIS DE FASE CON GATED-SPECT DE PERFUSIÓN MIOCÁRDICA. DIFERENCIAS ENTRE LAS VARIABLES OBTENIDAS POST-ESTRÉS Y EN REPOSO

S. Aguadé Bruix, R. Cárdenas Perilla, M. Nazarena Pizzi, G. Romero Farina, G. de León, J. Pinar, J. Castell Conesa y J. Candell Riera

Cardiología Nuclear. Hospital Universitario Vall d'Hebron. Barcelona.

Resumen

Introducción: El análisis de fase de la gated-SPECT de perfusión miocárdica informa del grado de sincronía de la contracción del ventrículo izquierdo.

Objetivos: Comparar los parámetros del histograma de fase (HF) obtenidos mediante gated-SPECT en post-esfuerzo y en reposo, realizadas con dos protocolos de adquisición (protocolo corto en un día y protocolo largo en dos días).

Material y métodos: Se evaluaron prospectivamente las SPECT de esfuerzo-reposo mediante análisis de fase de 88 pacientes (edad $65,4 \pm 9,9$ años, 66 varones), 48 de ellos con protocolo de un día. Los criterios para el protocolo de dos días era peso > 90 Kg. Todos los estudios fueron realizados con ^{99m}Tc -tetrofosmina, 300 MBq para la dosis baja y 880 MBq para la dosis alta y una gammacámara Infinia HK4 (GE). Se compararon los siguientes parámetros obtenidos post-estrés y en reposo: fracción de eyección (FE), pico de fase (PF), desviación estándar (DE), ancho de banda (AB), simetría y kurtosis.

Resultados: Hubo diferencias significativas ($p < 0,001$) entre los valores post-estrés y reposo de FE, PF, DS y BD en los 88 pacientes. En los 48 pacientes con protocolo de un día también se observó diferencia significativa ($p < 0,001$) en la simetría, mientras que en el protocolo de 2 días solo hubo diferencia significativa ($p < 0,001$) para la FE. En el análisis de regresión lineal múltiple ajustado por edad, sexo y enfermedad coronaria en los estudios en reposo el AB fue el parámetro que mostró mayor relación con la FE.

Conclusiones: Existen diferencias significativas entre los parámetros de fase valorados en estudios SPECT post-estrés y los realizados en reposo, sobre todo si han sido obtenidas con el protocolo corto de un día.