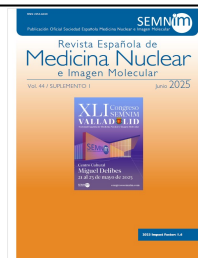




Revista Española de Medicina Nuclear e Imagen Molecular



CO085 - EVALUACIÓN DE LA CIRCULACIÓN ENTEROHEPÁTICA EN PACIENTES CON MALABSORCIÓN DE ÁCIDOS BILIARES MEDIANTE LA IMAGEN DE ⁷⁵SEHCAT A LAS 3 HORAS: NUESTRA EXPERIENCIA CLÍNICA

Óscar Hernández Cristancho, Anderson Cardozo Saavedra, Emilio Mariscal Labrador, Azahara Palomar Muñoz, David Sánchez Artuñedo, Stela Asadurova, [Jéssica Echeverri Díaz](#), Amparo García Burillo y Cristina Gámez Cenzano

Hospital Universitari Vall d'Hebron, Barcelona, España.

Resumen

Objetivo: Determinar la utilidad clínica de la imagen a las 3 horas de la gammagrafía con ⁷⁵selenio ácido-taurocelcólico (⁷⁵SeHCAT™), analizando la relación entre patrones de captación y las categorías diagnósticas, y su correlación con la gravedad y los tipos de malabsorción de ácidos biliares (MAB) en pacientes con diarrea crónica.

Material y métodos: Análisis retrospectivo de 259 pacientes con diarrea crónica sometidos a gammagrafía con ⁷⁵SeHCAT™ durante el año 2022. Media de edad 49,8 años [15-90]. Se clasificaron según porcentaje de retención en: no-MAB (> 15%), MAB-leve (15-10%), MAB-moderada (10-5%) y MAB-severa (abdomen, 3) Abdomen > vesícula, 4) Solo abdomen y 5) Abdomen izquierdo. Por tipos de MAB: tipo 1, tipo 2 y tipo 3. Análisis de concordancia interobservador en la clasificación de patrones (3 observadores). Para ello se utilizó el *Intraclass Correlation Coefficient* (ICC) con un modelo de efectos aleatorios bidireccional, evaluando la concordancia absoluta mediante medidas individuales.

Resultados: Pacientes negativos 121 y positivos 138 (leves 40, moderados 45, graves 53). MAB-tipo-1 (15), MAB-tipo-2 (83), MAB-tipo-3 (40). Los resultados muestran un ICC de 0,878, nivel de concordancia interobservador: alto. Un 81% de los pacientes negativos se encontraban dentro de los patrones vesiculares (1, 2 y 3). El 65% de los pacientes en patrón tipo 4 y el 66% en patrón tipo 5 eran pacientes positivos. Así mismo, en cuanto a situaciones clínicas/etiológica específicas, observamos: el 66% de los pacientes con metformina y 62,5% con síndrome de sobrecrecimiento bacteriano presentaron patrón 4 y 5. Mientras que, en casos de colitis microscópica, enfermedad inflamatoria intestinal y enfermedad celiaca los patrones vesiculares (1, 2 y 3) fueron los más frecuente, representando el 80%, 88% y 100% respectivamente.

Conclusiones: Estos hallazgos sugieren un papel potencial de la valoración visual de los patrones de captación de ⁷⁵SeHCAT™ en la imagen del día 0 para la caracterización y estratificación de los pacientes con diarrea crónica.