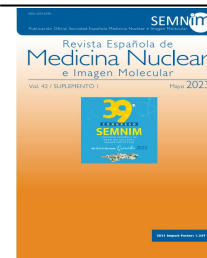




Revista Española de Medicina Nuclear e Imagen Molecular



P047 - VALOR PRONÓSTICO DE LA PET/CT TRAS EL TRASPLANTE AUTÓLOGO DE CÉLULAS MADRE EN PACIENTES CON LINFOMA DE HODGKIN

María Belén Tagliatori Nogueira, Begoña Manzarbeitia Arroba, Cristian Escolano Escobar, [Marta Álvarez Moreno](#), Daniel Fernando Rodríguez Oviedo, Carlos Galindo Fernández, María de la Rubia Marcos, Pilar García Alonso y Cristina Sandoval Moreno

Hospital Universitario de Getafe, Madrid, España.

Resumen

Objetivo: Conocer el valor pronóstico de la prueba PET/CT realizada después del trasplante autólogo de células madre (TASPE) en el linfoma de Hodgkin (LH) en relación con la supervivencia libre de enfermedad (SLE).

Material y métodos: Realizamos un análisis retrospectivo de 16 pacientes con LH que recibieron TASPE entre 2010-2020, 7 hombres y 9 mujeres con edad media de 42,3 (20-61). Previo al TASPE 5 paciente presentaban persistencia de enfermedad. A los 16 pacientes se les realizó una PET/CT con 18F-FDG utilizando el protocolo estándar aproximadamente 30 días post-TASPE. Los resultados de la PET/CT se categorizaron, según la Clasificación de Lugano, en dos grupos: respuesta metabólica completa (RMC), que incluye el Deauville score 1, 2 o 3, y respuesta metabólica no completa (nRMC), que incluye el Deauville score 4 o 5 (respuesta parcial o progresión). Además, se analizó la supervivencia libre de enfermedad con un punto de corte de dos años, definida como el tiempo desde el trasplante hasta la progresión, recurrencia o muerte por cualquier causa. Para comparar los resultados utilizamos la prueba t-Student. Resultado: De los 16 pacientes evaluados, 12 (75%) mostraron una RMC y 4 (25%) nRMC, en la PET/CT post-TASPE. El promedio de SLE para pacientes con RMC y nRMC fue de 61,58 meses (22-144) y 19,5 meses (3-31), y la SLE a 2 años fue 75% (9/12) y 50% (2/4), respectivamente. La relación entre respuesta de la PET/CT y SLE mostró diferencias estadísticamente significativas ($p = 0,035$).

Conclusiones: Los resultados revelaron que cuando la PET/CT post-TASPE en LH muestra RMC, el tiempo de supervivencia de los pacientes es significativamente más largo que en los casos con nRMC. Por lo tanto, la PET/CT post-TASPE aporta información pronóstica sobre la SLE en pacientes con LH. No obstante, se necesitan estudios con muestras más numerosas para apoyar estos resultados.