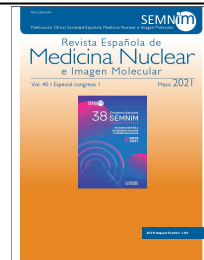




# Revista Española de Medicina Nuclear e Imagen Molecular



## 016 - 28 RELEVANCIA CLÍNICA DE CAPTACIONES DE COLON COMO HALLAZGO INCIDENTAL EN ESTUDIOS 18F-FDG PET/TC

*M. de la Rubia Marcos, C. Sandoval Moreno, B. Tagliatori Nogueira, B. Manzarbeitia Arroba, C. Mena Melgar, P. García Alonso, L. Castillejos Rodríguez, C. Paniagua Correa y M.Á. Balsa Bretón*

*Hospital Universitario de Getafe, Getafe, España.*

### Resumen

**Objetivo:** Evaluar la significación de captaciones de colon observadas de forma incidental en pacientes sometidos a 18F-FDG PET/TC.

**Material y métodos:** Analizamos retrospectivamente los estudios 18F-FDG PET/TC realizados en nuestro centro entre 2012 y 2019 en los que se describían captaciones incidentales de FDG a nivel colorrectal. Se excluyeron pacientes con diagnóstico conocido de cáncer colorrectal. Se correlacionaron los hallazgos con los resultados obtenidos en colonoscopia y análisis histológico posterior.

**Resultados:** Se obtuvieron 41 pacientes (27 varones y 14 mujeres), con edades comprendidas entre los 34 y 84 años (media de edad de 67 años), a los que se realizó PET/CT por los siguientes motivos: cáncer de pulmón (10), LNH (10), tumor de origen desconocido (6), mama (3), cabeza y cuello (3), gástrico (2), mieloma (2), urotelial (2), páncreas (1), ovario (1) y melanoma (1). Se realizó colonoscopia en 36 pacientes, obteniendo como resultado: lesiones malignas en 6 pacientes (16,7%), lesiones premalignas (adenomas tubulares, vellosos o túbulo-vellosos) en 12 (33,3%) y hallazgos benignos en 12 (33,3%). En 6 pacientes (16,7%) la colonoscopia fue normal. El VPP en nuestra muestra fue del 73%. Las lesiones se localizaron en rectosigma (50%), colon ascendente (16,7%), ciego (9,5%), recto-ano (9,5%), colon descendente (7,14%) y transversal (7,14%). El 93% de las lesiones se localizaron en el mismo segmento que las captaciones observadas en PET. La media de captación medida por el SUV máximo fue de 7,49. No se obtuvieron diferencias significativas en el valor de SUV entre lesiones malignas, premalignas y benignas.

**Conclusiones:** Las captaciones incidentales de FDG observadas en PET/CT se asocian con frecuencia a patología maligna y premaligna, por lo que se constata la necesidad de realizar colonoscopia ante estos hallazgos, independientemente del valor de SUV máximo observado.