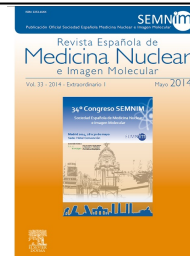




# Revista Española de Medicina Nuclear e Imagen Molecular



## O-252. - IBZM-SPECT EN CEFALEA POR ABUSO DE MEDICACIÓN (CAM) ANTES Y DESPUÉS DE LA DESHABITUACIÓN Y COMPARACIÓN CON OTROS GRUPOS DE CEFALEA

G. Cuberas Borrós<sup>1</sup>, C. Lorenzo Bosquet<sup>1</sup>, P. Pozo Rosich<sup>2</sup>, J. Álvarez Sabín<sup>2</sup> y J. Castell Conesa<sup>1</sup>

<sup>1</sup>Servicio de Medicina Nuclear; <sup>2</sup>Servicio de Neurología. Hospital Universitari Vall d'Hebron. Barcelona.

### Resumen

**Objetivo:** Analizar el grado de captación de los receptores D2 en el estriado en pacientes con cefalea por abuso de medicamentos: 1) antes y después de un proceso de deshabituación farmacológica; 2) Compararlo con un grupo control y distintos tipos de cefalea; 3) Correlacionarlo con las variables clínicas.

**Material y método:** Se analizaron 55 pacientes: 18 pacientes (3 hombres) con migraña por abuso de medicamentos (CAM), 14 pacientes (2 hombres) con migraña crónica (MC), 18 pacientes (5 hombres) con migraña episódica (ME) y 5 sujetos controles (1 hombre), procedentes de la unidad de cefaleas del hospital. Todos ellos se realizaron un SPECT con Iodine-123-iodobenzamide (IBZM) (185 MBq, GE Healthcare UK), usando la práctica habitual. Para analizar las imágenes, se creó una plantilla normal de IBZM creada con los sujetos normales del estudio mediante SPM8. Todos los estudios de IBZM se normalizaron a ella y se obtuvo el promedio de captación en el estriado y frontal, calculando la ratio estriado/frontal.

**Resultado:** Los valores de la ratio promedios y desviación estándar antes, durante y después de la deshabituación farmacológica fueron de:  $1,61 \pm 0,11$ ,  $1,58 \pm 0,14$  y  $1,54 \pm 0,12$ . Las variables clínicas mostraron una significativa mejoría clínica tras la deshabituación. Los valores de la ratio promedios y desviación estándar para cada uno de los grupos fueron: Controles:  $1,77 \pm 0,16$ , ME:  $1,74 \pm 0,26$ , CAM:  $1,61 \pm 0,11$  y MC:  $1,53 \pm 0,11$ . Se puede observar la existencia de dos tendencias de grupos bien diferenciados: controles/ME por un lado y CAM/MC por otro (p 0,05).

**Conclusiones:** Los enfermos con CAM presentan una tendencia a la disminución de los receptores D2. Existe una relación inversa entre la mejoría clínica tras la deshabituación y la progresiva disminución de la captación estriatal de IBZM. El grupo de ME presentan ratios de D2 similares al grupo control, mientras que el grupo CAM y MC presentan una tendencia de disminución de receptores D2.

Funding: Fundació Marató TV3.