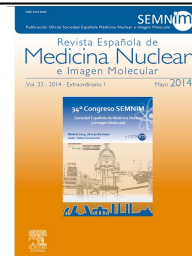




Revista Española de Medicina Nuclear e Imagen Molecular



O-99. - COMPARACIÓN DE LOS PARÁMETROS CUANTITATIVOS DE LA GATED-SPECT CON LA GATED-PET EN PACIENTES CON DISFUNCIÓN SISTÓLICA

S. Aguadé Bruix, M. Nazarena Pizzi, R.A. Cárdenas Perilla, J. Candell-Riera y J. Castell Conesa

Hospital Universitari Vall d'Hebron. Barcelona.

Resumen

Objetivo: Con la gated-SPECT se obtienen valores cuantitativos del funcionalismo del ventrículo izquierdo que están muy contrastados en la literatura. Estos valores pueden también obtenerse mediante ^{18}F -FDG gated-PET usando la misma metodología. Valorar las diferencias entre los parámetros cuantitativos obtenidos de la gated-SPECT y de la gated-PET en pacientes con disfunción sistólica del ventrículo izquierdo.

Material y método: Se han estudiado 14 pacientes (edad media 64 ± 15 años, 1 mujer) con fracción de eyección (FE) 40% mediante ^{18}F -FDG gated-PET para valoración de viabilidad miocárdica, de los cuales se excluyó uno por ausencia de captación miocárdica. La adquisición se efectuó con un equipo Siemens mCT 64S, realizando un bed cardíaco sincronizado de 8 minutos, en modo lista. Los 13 pacientes incluidos disponían de un estudio de perfusión miocárdica gated-SPECT de reposo realizado con un intervalo inferior a 7 días con respecto al estudio PET. El procesado se realizó con el programario QGS.

Resultado: Se obtuvo una correlación una muy buena para la FE y los volúmenes telediastólico (VTD) y telesistólico (VTS), pero subóptima para los parámetros de función diastólica (PFR: Peakfillingrate). La t de Student no mostró diferencias significativas entre los valores de gated-SPECT y gated-PET, excepto para el TPFR (Time peakfillingrate) ($p = 0,006$).

	FE (%)	VTD (ml)	VTS (ml)	PFR (VTD/s)	TPFR (ms)
Gated-SPECT	$27,8 \pm 9$	$180,7 \pm 70$	$133,8 \pm 63$	$0,98 \pm 0,39$	$209,7 \pm 108$
Gated-PET	$29,3 \pm 9$	$194,4 \pm 72$	$140,8 \pm 62$	$0,98 \pm 0,44$	296 ± 100
Correlación	0,906	0,772	0,828	0,435	0,589
p	0,0001	0,002	0,0001	0,138	0,034

Conclusiones: Los parámetros de la función sistólica ventricular izquierda obtenidos con gated-PET guardan una excelente correlación con los de la gated-SPECT en pacientes con disfunción sistólica. En cambio, la correlación no es buena para los parámetros de la función diastólica.