

CASO RADIOLÓGICO DE DESAFÍO DIAGNÓSTICO

Cefalea post contusional

Post traumatic headache

Pablo Avaria, Michael Hirsch

Departamento de Imágenes, Clínica Alemana de Temuco. Temuco - Chile. Facultad de Medicina Clínica Alemana, Universidad del Desarrollo. Chile.

Historia clínica

Mujer de 74 años, que consultó al servicio de urgencia por cuadro de cefalea occipital, luego de contusión craneana. Se le solicita tomografía computada de cerebro sin contraste (Figuras 1 y 2).

¿Cuál es el diagnóstico?

Diagnóstico y resultado en la página 116.



Figura 1.

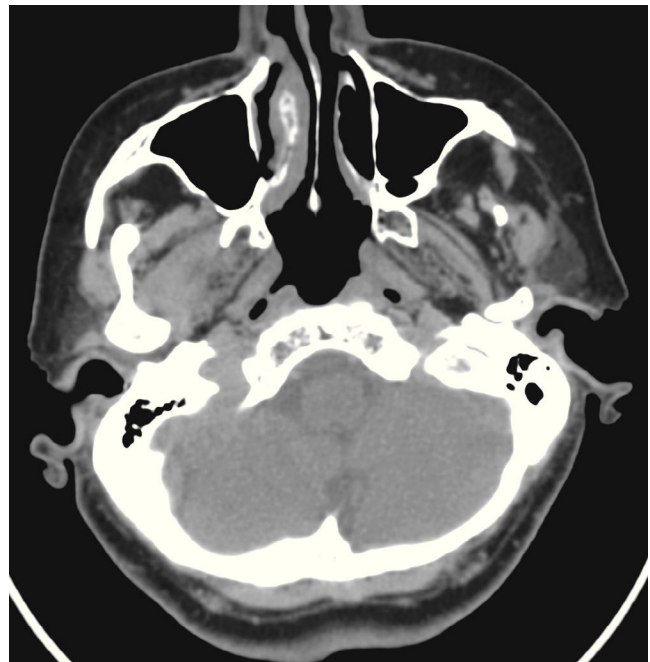


Figura 2.