

CASOS PARA EL DIAGNÓSTICO

Casos prácticos del Diploma Europeo en Radiología (EDiR)**European Diploma in Radiology (EDiR) clinical cases**

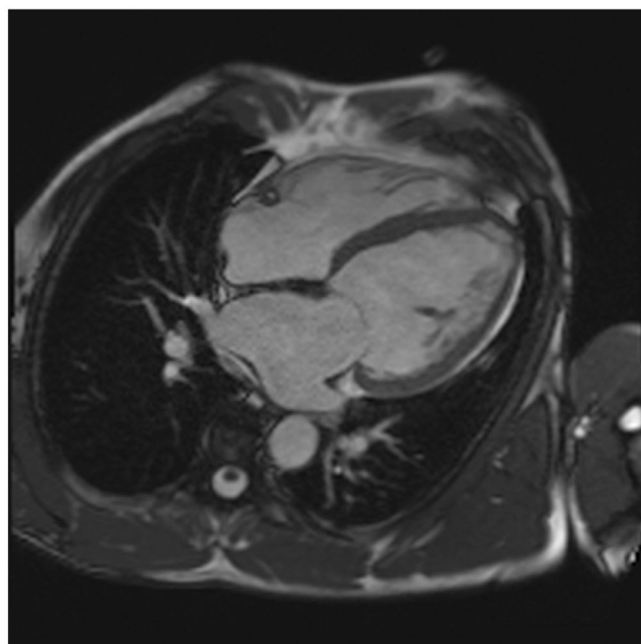
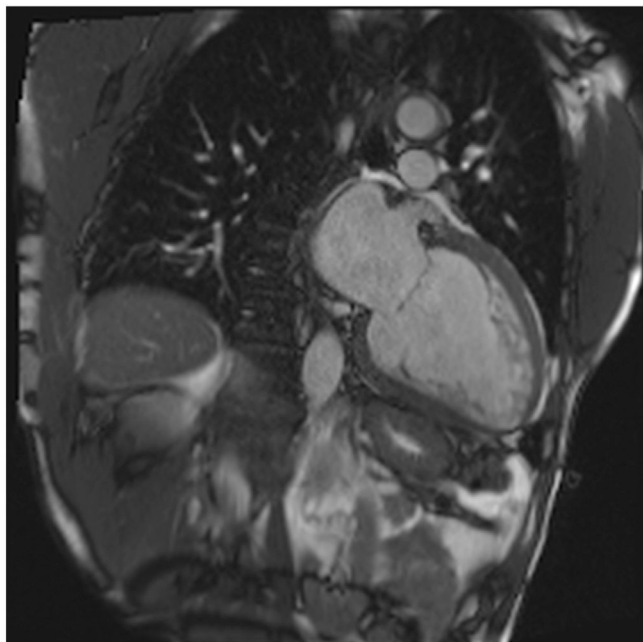
Editorial Board of Radiology

CASO DE ORIENTACIÓN CLÍNICA

Varón de 56 años:

- Ex-fumador.
- Ictus hace 4 años, estudiado por alteraciones en el electrocardiograma.
- Sin antecedentes familiares de enfermedad cardíaca.

Imágenes disponibles para este caso (Ver [material adicional](#)):



Pregunta 1 (texto libre – No se proporcionan respuestas). ¿Cuáles son los hallazgos más relevantes y cuál es su localización?

Pregunta 2

En relación con los hallazgos de la RM, ¿cuál es el diagnóstico más probable? (solo una opción es correcta):

- Miocardiopatía hipertrófica apical.
- Miocardiopatía dilatada.

-
- Trombo en ventrículo izquierdo.
 - Ventrículo izquierdo hipertrabeculado o no compactado.

Pregunta 3 (texto libre – No se proporcionan respuestas).
¿Cree que hay fibrosis miocárdica? ¿Sí o no? ¿Por qué?

Anexo. Material adicional

Se puede consultar las respuestas y material adicional a este caso en su versión electrónica disponible en [doi:10.1016/j.rx.2024.03.004](https://doi.org/10.1016/j.rx.2024.03.004).