

Casos en imagen 2

J. Cubero Carralero, J.M. Abadal Villayandre y V. Guadaño Salvadores

Servicio de Radiodiagnóstico. Hospital Severo Ochoa. Madrid. España.



Fig. 1. Radiografía posteroanterior de tórax.

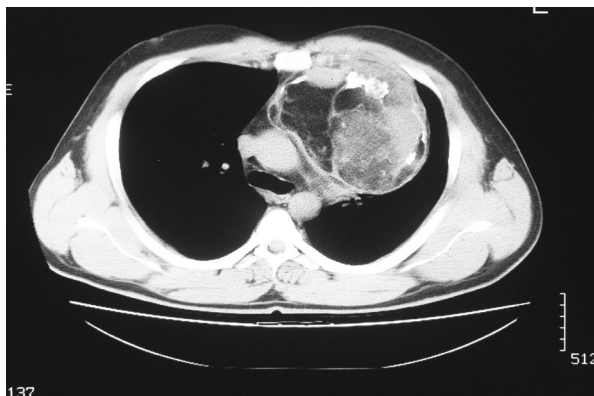


Fig. 2. Tomografía computarizada torácica.

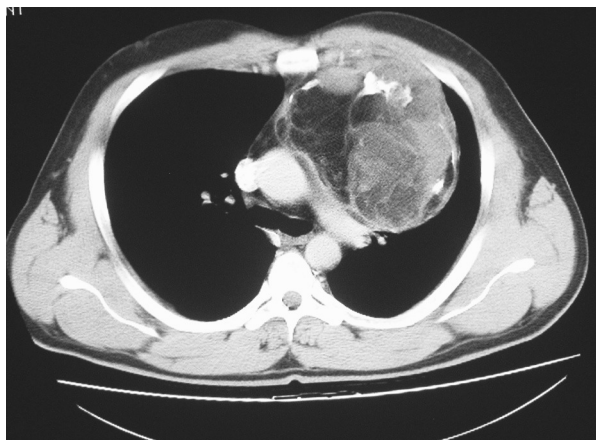


Fig. 3. Tomografía computarizada torácica tras la administración de contraste.

Varón de 34 años de edad, sin antecedentes familiares de interés, fumador de 20 cigarrillos al día durante 14 años, que consulta por disnea.

La exploración física es normal. Se realiza radiografía de tórax y tomografía computarizada torácica.

Comentario en la página 524