

Casos en imagen 4

A.J. Revert Ventura^a, L. Adriana Escobar Hoyos^a, J. Jornet Fayos^a y A. Cremades Mira^b

^aServicio de Radiología. ^bServicio de Anatomía Patológica. Hospital de la Ribera. Alzira. Valencia. España.

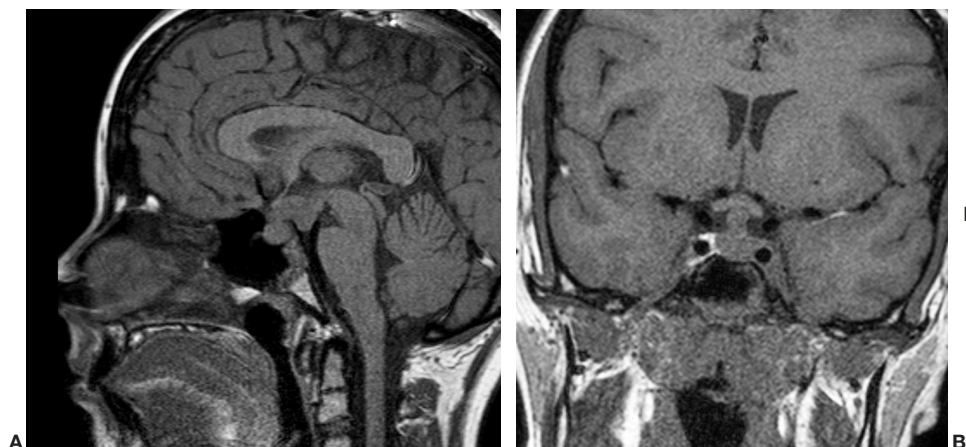


Fig. 1.

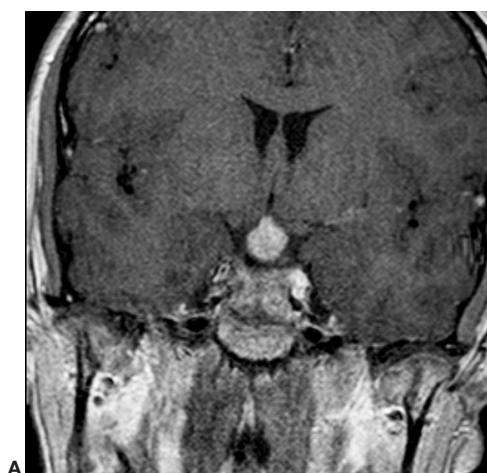


Fig. 3.

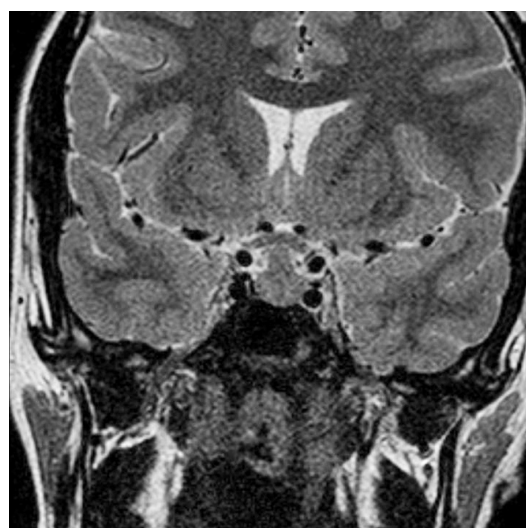


Fig. 2.



Paciente varón de 14 años de edad, con talla baja y panhipopituitarismo.

Comentario en las páginas 339-40