

Casos en imagen 3

Ó.F. Guinea^a, P. Pravia^a y S. López^b

^aServicio de Radiodiagnóstico. ^bServicio de Cirugía Plástica. Hospital de Jove. Gijón. Asturias. España.

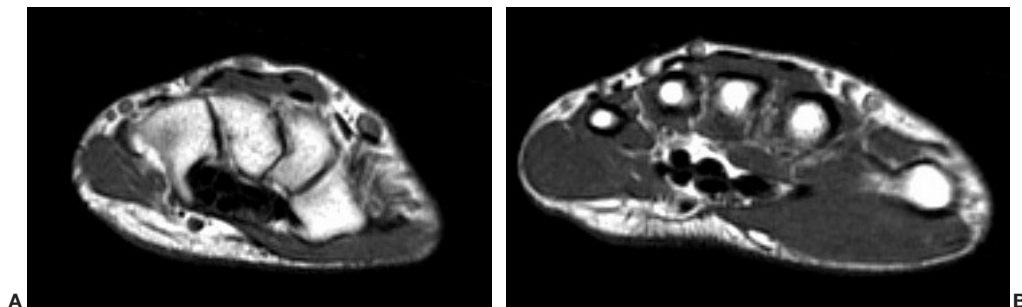


Fig. 1. (A) y (B).—Planos axiales de resonancia magnética. Eco del espín potenciados en T1.

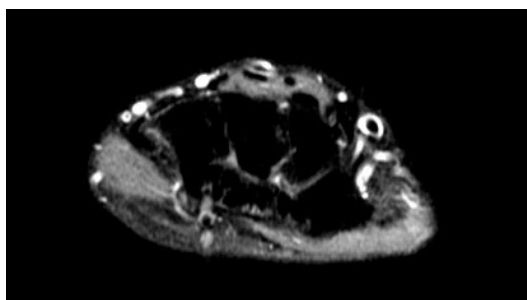


Fig. 2. Resonancia magnética axial eco del espín con saturación de la grasa.



Fig. 3. Resonancia magnética sagital eco del espín con saturación de la grasa (marcador cutáneo en situación dorsal).

Presentamos el caso de un varón de 35 años sin antecedentes de interés que acude a la consulta por una tumoración de dos meses de evolución en el dorso de las bases del segundo y el tercer metacarpianos de la mano izquierda, aproximadamente de 2 cm de diámetro mayor, que no drena a la punción.

Refiere molestias al final del día, aunque no disestesias.

Comentario en la página 170