

CASOS EN IMAGEN: 1

C. García, J. M. Bernabé y F. de Juan

Servicio de Radiodiagnóstico. Hospital General Universitario de Alicante. Alicante. España.

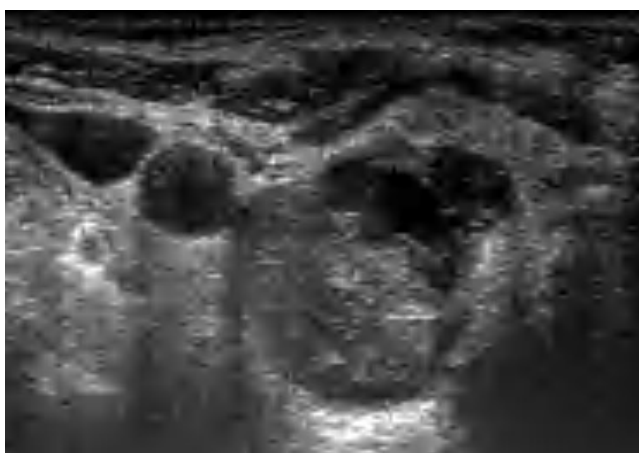


Fig. 1.—Corte transversal de ecografía en modo B de la región cervical derecha a la altura de la glándula tiroidea.



Fig. 2.—Corte transversal de ecografía doppler color al mismo nivel.

Varón de 77 años de edad remitido por hipercalcemia. Como antecedentes de interés destacan hipertensión arterial e insuficiencia renal crónica. A su ingreso presentaba una calcemia de 14 mg/dl y hormona paratiroidea (PTH) de 367,5 pg/ml. Con el diagnóstico de hiperparatiroidismo primario se realiza estudio ecográfico (fig. 1) y doppler color del cuello (fig. 2).

Comentario en la página 290