

Examen de maestría 2009

Martina Ruth

Situación

Un paciente de 65 años se presenta en la clínica con el deseo de una prótesis completa. No se observan en el paciente restricciones debidas a enfermedad.

Proyecto

Conforme al nuevo principio de Gerber se montan 24 dientes, en caso de que la medición del modelo no aconseje otra cosa. Se utilizan dientes de resina de Candulor para un principio de mano de mortero. El montaje de Gerber ofrece un montaje de los dientes posteriores estáticamente favorable y adecuado a la cresta alveolar. Se procura un equilibrio bilateral dentro de un campo de movimiento determinado y se ofrece así, con una rehabilitación mediante prótesis completa de ambos maxilares, una oclusión equilibrada bilateralmente implementada por los dientes con relieve cuspídeo reducido, lo cual representa el concepto más prometedor.

Tiempo necesario

Paso de trabajo	Tiempo de trabajo (h)
Medición del modelo	0,5
Montaje	3,5
Llenado	1,5
Repasado y reclusión	3,5
Pulido/acabado	1,0
Total	10,0

Material necesario

- Dientes de resina Candulor
- Resina protésica de color gingival (Candulor)
- Cera de montaje
- Silicona para llaves

Ruth, Martina		Número de examen: 6
3.1 Documentación de la tarea parcial III «prótesis completa»		
Fecha / hora Desde hasta	Actividad	Tiempo en minutos
Martes, 24/2/2009		
12:00 – 17:00 h	- Confección de las placas base (aparato de fotopolimerización 15 min)	10 min
	- Repasado de la placa base	10 min
Miércoles, 25/2/2009		
08:00 – 12:00 h	- Confección de una llave de montaje de silicona	10 min
12:00 – 17:00 h	- Análisis del modelo	10 min
	- Montaje sistemático de la prótesis completa	140 min
	- Modificación de la prótesis completa para evitar espacios de primate	100 min
	- Modelado de la prótesis completa	110 min
Jueves, 26/2/2009		
08:00 – 12:00 h	- Retoque de las prótesis completas	40 min
	- Confección de las llaves de silicona para el llenado mediante una cámara de presión	20 min
	- Marcar y preparar los modelos para el llenado (aislar y remojar durante 10 min)	20 min
	- Llenar sucesivamente	40 min
12:00 – 17:00 h	- Rellenado: rectificado del borde dorsal en la prótesis del maxilar inferior y cierre de las burbujas en los maxilares superior e inferior	60 min
	- Tallado de las prótesis completas	40 min
	- Repasado de las prótesis completas	200 min
Viernes, 27/2/2009		
08:00 – 12:00 h	- Pulido de las prótesis completas	20 min
	- Limpieza de los modelos y trazado del análisis del modelo	20 min
	- Mediante montaje individualizado, cierre del hueco 32/33 en el maxilar inferior con transparente	20 min
	- Polimerización (10 min)	50 min
12:00 – 17:00 h	- Pulido	50 min
	- Llenar y repasar burbujas	20 min
	- Polimerización (10 min)	35 min
	- Repaso y pulido	10 min
Comprobación final de las prótesis completas		
Tiempo total		1.035 min

Martina Ruth

Documentación del examen de maestría

12

ESPECIAL

TAREA PARCIAL III

3.2 Material necesario:

- Dientes de resina Candulor
- Resina protésica de color gingival (Merz)
- Cera de montaje
- Resina fotopolimerizable para placas base (Triad Dentsply)
- Silicona para llaves (Picodent Twinduo)

3.3 Cálculo de costes:

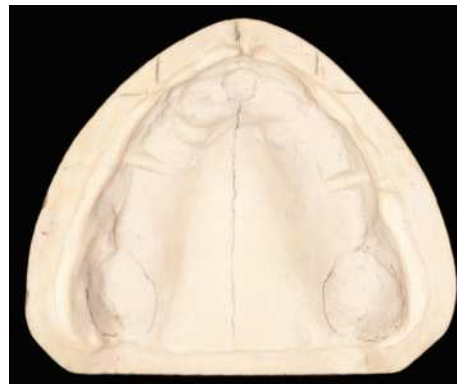
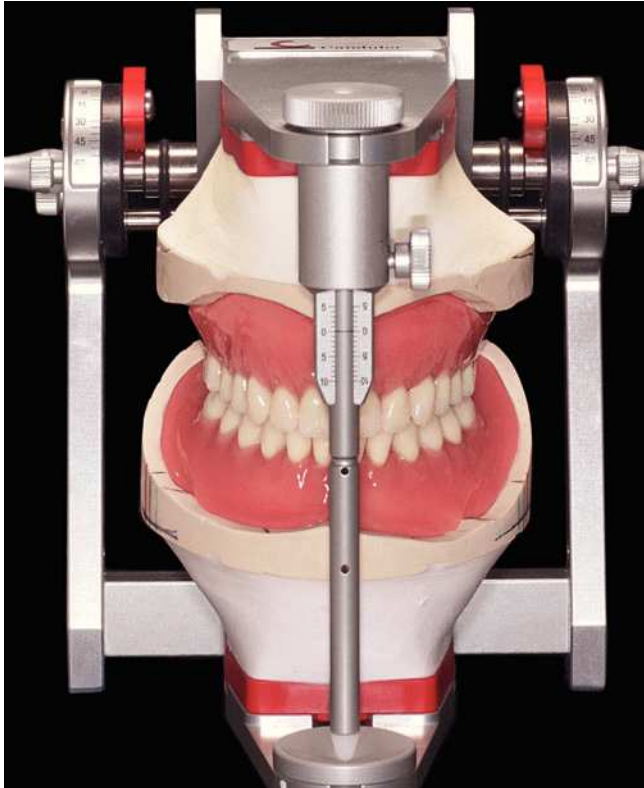
Sr.
Dr. Modelo
Calle Modelo 12
Ciudad Modelo 12345

N.º factura	N.º cliente	N.º encargo	Paciente	Fecha
123456	2	2	Karl Meier	27.02.2009

N.º pos.	Trabajos de prótesis dental	Cantidad	Precio unitario	Precio total
0002	Modelo de yeso superduro	2	15,30	30,60
0253	Zócalo split-cast en el modelo	2	8,00	16,00
0407	Montaje del modelo en el Condylator	1	19,80	19,80
0409	Ajuste conforme al arco facial	1	15,90	15,90
1003	Base de resina para mordida/registro	2	19,70	39,40
1015	Placa de registro y espiga sobre bases	1	18,40	36,80
6142	Montaje sistemático según Gerber	1	48,00	48,00
1004	Base de resina para el montaje	2	16,70	33,40
6001	Montaje de la unidad básica	2	34,00	68,00
6002	Montaje por unidad dental	24	4,10	114,80
6301	Acabado de la unidad básica	2	46,00	92,00
6302	Elaboración por diente	24	3,70	88,80
6961	Reoclusión de la prótesis	2	47,00	94,00
6937	Caracterización personalizada, diente artificial	12	12,50	150,00
	Resina			
0701	Costes de envío	6	4,20	25,20
0021	Candulor FZ Physio Star	12	5,90	70,80
0022	Candulor SZ Condyliform II	12	3,50	42,00

Trabajos	Material	Total	% IVA	Importe del IVA	Importe total
872,70	112,80	985,50	7,0	68,99	1054,49

Fotodocumentación



ESPECIAL

TAREA PARCIAL III

Fotodocumentación



La autora

Martina Ruth, nacida el 25/2/1984 en Müllheim, después de completar su formación escolar general obteniendo su certificado de enseñanza media en 2001, cursó formación como protésica dental hasta 2004 en la firma Zahntechnik Woerner GmbH en Friburgo, donde mantuvo una relación laboral fija hasta final de 2009. Durante los primeros nueve meses del año 2010 trabajó en el laboratorio de clínica del Dr. Klöpel en Heitersheim, y desde el 1/10/2010 trabaja en el laboratorio dental Hasenböhler en Basilea, Suiza. Además, ha adquirido los siguientes conocimientos especiales: en 2003 Diplôme d'Études en Langue Française (DELF) «1er Degré», en 2005-2006 examen de aptitud como instructor y formación continua como técnica superior, entre 2007 y 2009 Teoría y práctica en la Cámara de Artesanía de Friburgo.

Correspondencia

Martina Ruth
Danziger Straße 14, 79395 Neuenburg, Alemania.
Correo electrónico: martina_ruth@gmx.de

