

Diagnóstico diferencial de patologías de la mucosa oral

Wolfgang Bengel

(*Quintessenz*. 2009;60:14)

Liquen plano oral

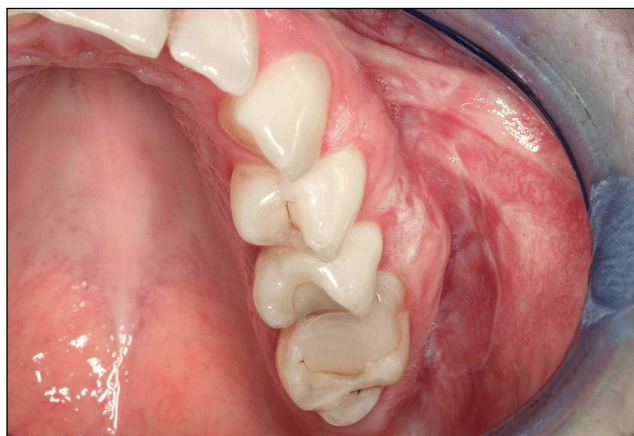


Figura 1. Dibujo reticulado blanquecino en la encía y la mucosa (Colección Dr. Ludwig, Ulm).

Criterios de diferenciación

- Evolución más larga
- No relacionado con un tratamiento médico (odontológico)
- Indoloro (excepción: variante erosiva)
- Posibilidad de lesiones blanquecinas típicas en el resto de la mucosa
- Posibilidad de alteraciones cutáneas (pápulas en localizaciones características, como caras flexoras de los antebrazos)

Diagnósticos diferenciales

Leucoplasia: ausencia de dibujo reticulado.

Lesiones tóxicas: anamnesis, alteraciones blanquecinas parcialmente desprendibles.

Lesión liquenoide: materiales o medicamentos como desencadenantes.

Reacción del injerto contra el huésped: anamnesis.

Tratamiento

Útil y razonable sólo en las formas erosivas.

Radiomucositis



Figura 2. Erosiones y recubrimientos de fibrina en la zona de la mucosa (Colección Dr. Ludwig, Ulm).

Criterios de diferenciación

- Carácter agudo
- Anamnesis: relación con la radioterapia

- Dolor
- Ausencia de lesiones reticulares en el resto de la mucosa
- Ausencia de alteraciones cutáneas

Diagnósticos diferenciales

Enfermedades ampollas: sin anamnesis de radioterapia.

Enantema medicamentoso: anamnesis.

Eritema exudativo multiforme: sin anamnesis de radioterapia, habitualmente antecedentes de una infección herpética previa.

Quemadura: anamnesis.

Tratamiento

Medidas antisépticas locales.