

Interpretación de radiografías

Dirk Schulze, Priv.-Doz. Dr. med. dent.

(*Quintessenz*. 2010;61(8):971)

Caso 650

Artefactos de extinción en la tomografía volumétrica digital dental

Para interpretar la información proporcionada por la tomografía volumétrica digital dental (TVD) debe disponerse de conocimientos suficientes sobre las características de imagen dependientes del sistema y también de los artefactos que pueden generar las estructuras situadas en la trayectoria del haz de radiación. Estos últimos son una fuente común de problemas de interpretación e incluso de errores diagnósticos. Dado que en el caso de la TVD

la formación de las imágenes se basa también en la atenuación del haz de radiación emitido inicialmente, es normal que en la dirección de la radiación se produzca un fenómeno de extinción de la información visual detrás de objetos de alta densidad (implantes, materiales de obturación metálicos) (figs. 1 y 2). La interpretación de los hallazgos en esta zona se vuelve más complicada. No es raro, por ejemplo, que este tipo de artefactos localizados en la proximidad de implantes se diagnostiquen erróneamente como una «periimplantitis» (fig. 3). Tampoco es excepcional que la aparición de estos artefactos en la corona de dientes rehabilitados con inlays u obturaciones metálicas haga sospechar la existencia de lesiones de ca-

Figura 1. Tomografía volumétrica digital dental: plano axial 1. Inmediatamente junto al implante se observan dos áreas de extinción en las que es difícil interpretar de forma inequívoca el estado del lecho óseo.

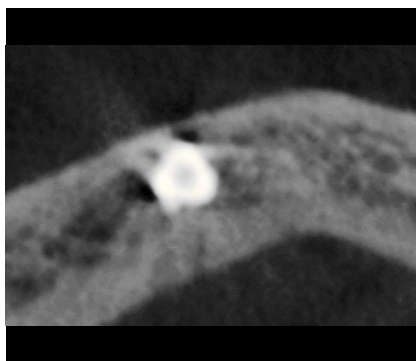
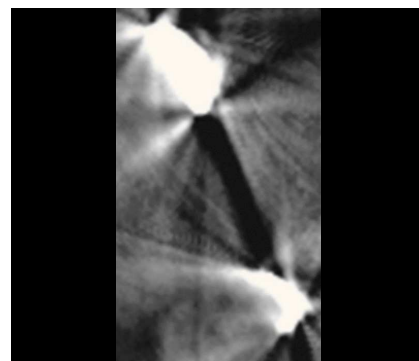


Figura 2. Tomografía volumétrica digital dental: plano axial 2. Estas extinciones se pueden extender en algunos casos entre dos objetos de densidad metálica, sobre todo si la distancia entre ellos es pequeña.



Correspondencia: D. Schulze.
Centro de Diagnóstico Dental Breisgau.
Kaiser-Joseph-Straße 263. 79098 Friburgo, Alemania.
Correo electrónico: dirk.schulze@ddz-breisgau.de

Figura 3. Tomografía volumétrica digital dental: plano coronal. Fenómeno de extinción característico en un implante que no debe ser confundido con una periimplantitis.

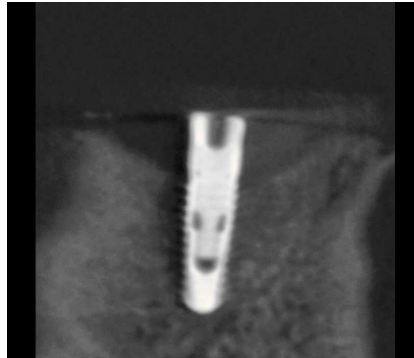
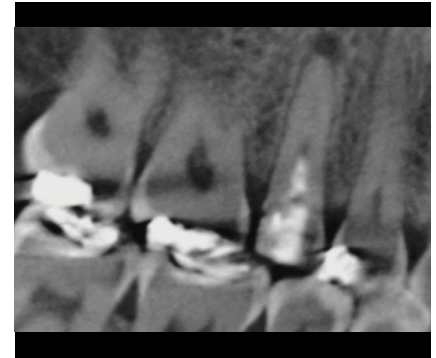


Figura 4. Tomografía volumétrica digital dental: plano sagital. Obsérvese el artefacto en forma de estría que parte de la obturación de densidad metálica del diente 17.



ries en estos dientes o en dientes adyacentes (fig. 4). Se trata también en este caso de un hallazgo erróneo, aunque por supuesto no se puede descartar la presencia si-

multánea de una lesión de caries. Sencillamente no se dispone de información visual interpretable.