

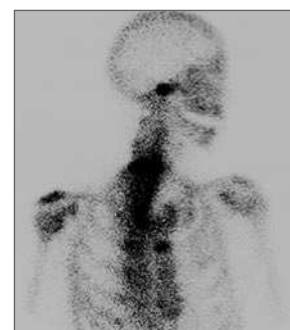
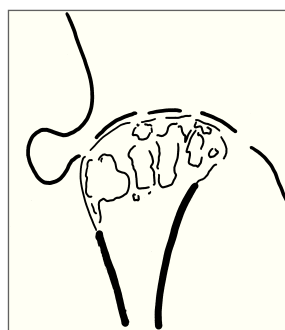
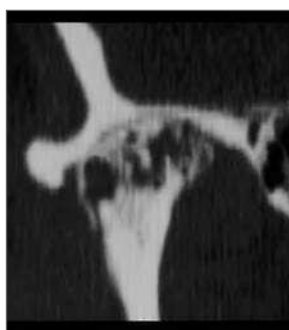
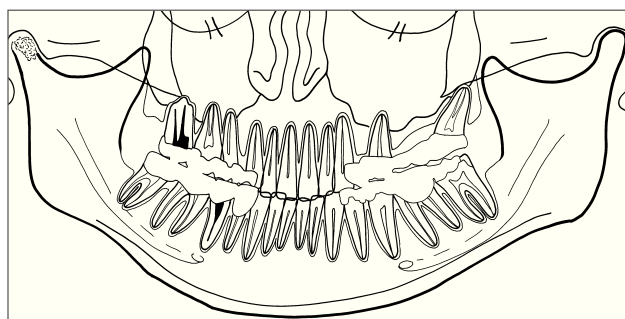
Metástasis de cáncer de mama en el cóndilo mandibular derecho

Jürgen Düker, MD, DMD

Paciente: mujer de 60 años de edad

Esta paciente se presentó con dolor en la articulación temporomandibular derecha. La historia médica de la paciente era significativa en cuanto a una metástasis previa de cáncer de pecho. La radiografía panorámica (figs. 1a y b) muestra una lesión destructiva dentro del cóndilo mandibular derecho. El diagnóstico de una metástasis se confirma con la tomografía axial computarizada y la escintilografía (figs. 2a a c).

Figuras 1a y b. Radiografía panorámica tomada para determinar la causa del dolor de la articulación temporomandibular derecha. El contorno cortical del cóndilo derecho ha desaparecido prácticamente. La estructura ósea interna muestra múltiples áreas de osteolisis.



(*Quintessence Int.* 2006;37(1):75)

Correspondencia: Prof. Jürgen Düker.
University Dental Clinic, Department of Radiology.
Hugstetter Strasse 55, 79106 Friburgo, Alemania.

Figuras 2a a c. Aspecto frontal de la tomografía axial computarizada de la articulación temporomandibular derecha. Destrucción difusa del cóndilo con disolución del contorno cortical. La escintilografía con tecnecio del esqueleto (derecha) muestra múltiples zonas de concentrado de radioisótopos, lo cual es típico de las metástasis. El aumento de actividad dentro de la articulación temporomandibular derecha corrobora los hallazgos radiológicos.