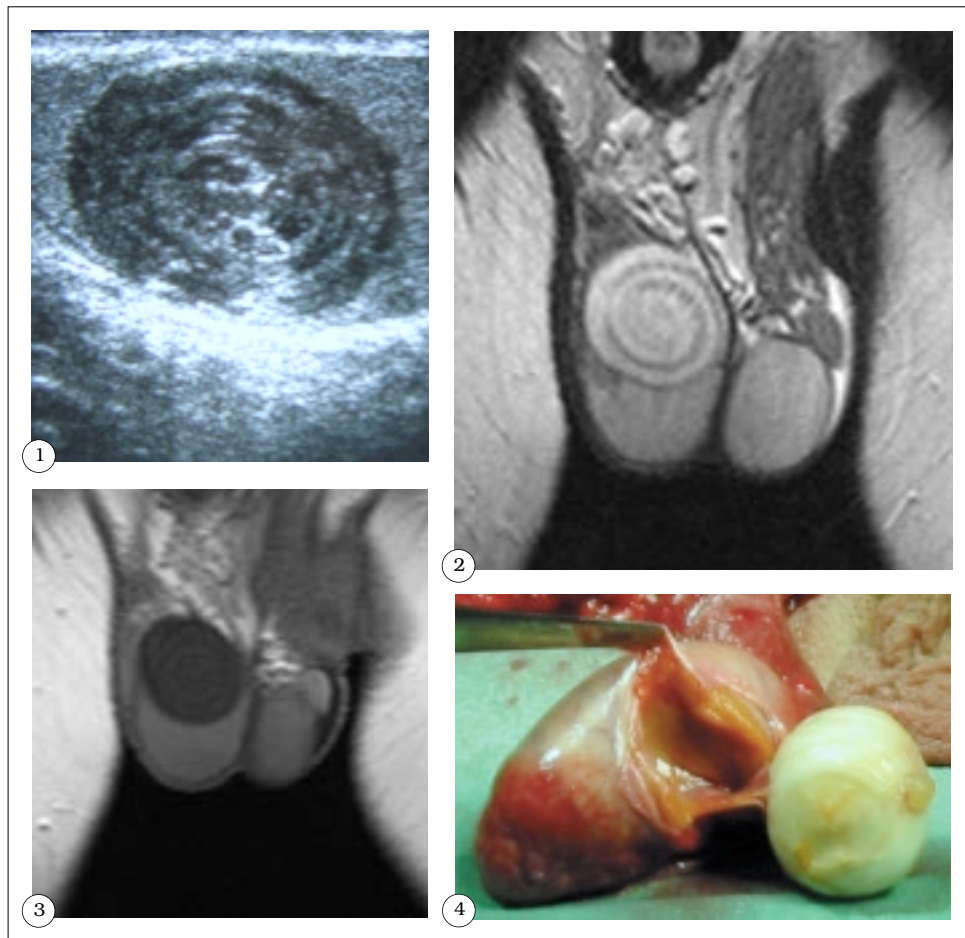


## IMÁGENES EN UROLOGÍA



### **QUISTE EPIDERMOIDE INTRATESTICULAR**

**Varón de 30 años que consultó por tumoración en testículo derecho detectada por autoexploración. En la exploración física se confirmó la presencia de un nódulo duro, de límites bien definidos, de unos dos centímetros, en polo superior de testículo derecho.**

**El estudio ecográfico puso de manifiesto una lesión intratesticular con una zona central hipoeoica rodeada de un halo hiperecogénico, mostrando un aspecto en “capas de cebolla” o en “diana” (Fig. 1).**

**Se realizó una Resonancia Magnética, en la que se confirmó la presencia de una masa quística intratesticular, de contornos bien definidos y con imágenes internas en “diana” o en “capas de cebolla” (Fig. 2) que no captaba contraste tras la administración del mismo (Fig. 3).**

**Con el diagnóstico preoperatorio de quiste epidermoide, se decidió la exploración quirúrgica del testículo manteniendo criterios oncológicos y que permitió observar la presencia de una lesión nacarada, encapsulada y que se desprendía fácilmente del parénquima testicular adyacente (Fig. 4). Con éstos hallazgos se procedió a realizar cirugía conservadora del testículo. El resultado histopatológico definitivo confirmó que se trataba de un quiste epidermoide sin signos de malignidad.**

C. Suárez Fonseca, I. Sola Galarza, J. Díez Díez, M. Pastrana Ledesma, J.A. Carballido Rodríguez.  
Servicio de Urología y Radiodiagnóstico. Hospital Univ. Clínica Puerta de Hierro. Madrid.