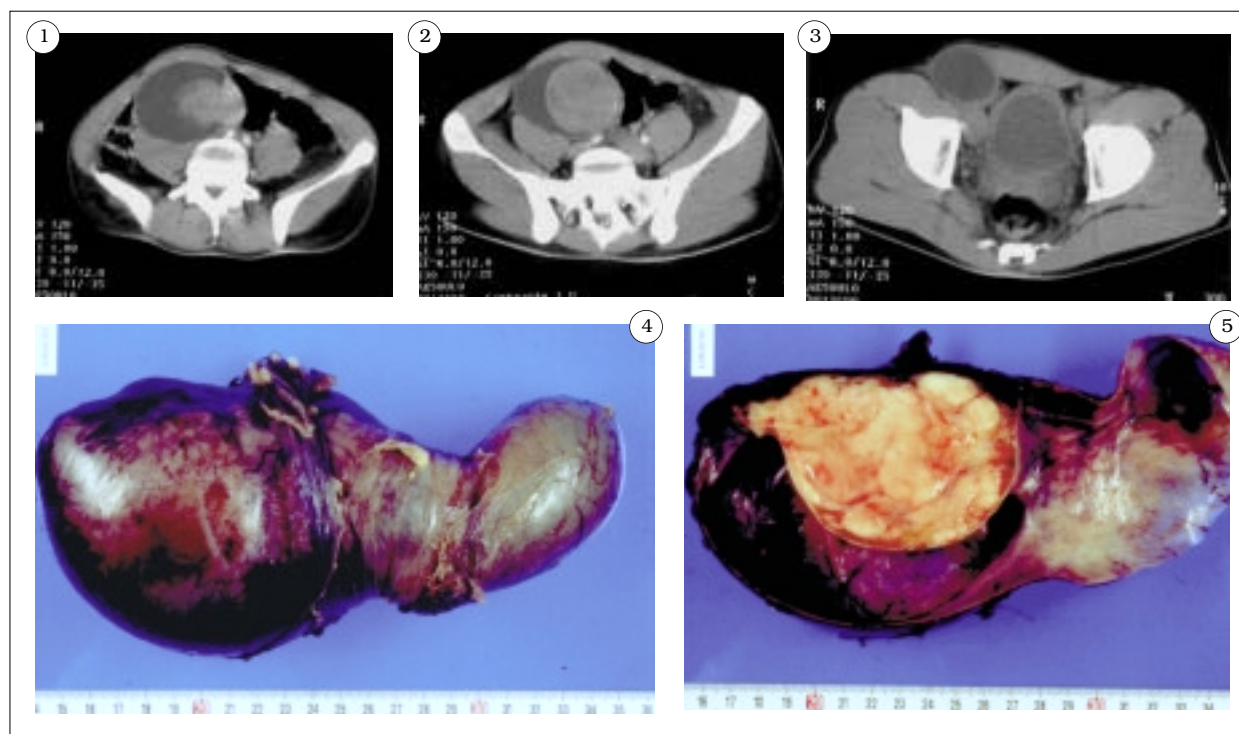


## IMÁGENES EN UROLOGÍA



### **TUMOR EN TESTÍCULO CRIPTORQUÍDICO**

*Se trata de un varón de 26 años con un síndrome de Down, y bolsa escrotal derecha vacía desde su nacimiento.*

*Acudió al servicio de urgencias presentando una masa en hemiabdomen derecho, móvil, bien delimitada y dolorosa a la palpación. Se apreciaba la existencia de una tumoración de consistencia elástica que asomaba a través del orificio inguinal externo derecho.*

*Las imágenes ecográficas y las obtenidas por medio de T.A.C. confirmaron la existencia de una formación en hemiabdomen derecho correspondientes a un testis derecho criptorquídico de aspecto tumoral con un importante hidrocele que se continuaba por el conducto inguinal derecho; no apreciándose metástasis ni adenomegalias toraco-abdominales (Figs. 1, 2 y 3).*

*La determinación de  $\alpha$ -fetoproteína fue de 3,4 ng/ml (normal 0-15) y de  $\beta$ -Gonadotropina Coriónica Humana ( $\alpha$ HCG) de 100,8 mU/ml (normal 0-5).*

*Se realizó orquiectomía derecha mediante abordaje para-rectal derecho; hallando un voluminoso hidrocele que envolvía todo el tumor y que se continuaba hacia el escroto a través del conducto inguinal derecho.*

*El resultado del estudio histopatológico demostró la existencia de un seminoma puro (Figs. 4 y 5).*

V. Andrés Lázaro, J. Oliva Encina, J. Abad Roger, M. Abascal Agorreta\*, J.I. Sanz Vélez.  
Servicio de Urología. \*Servicio de Anatomía Patológica. Hospital San Jorge. Huesca.