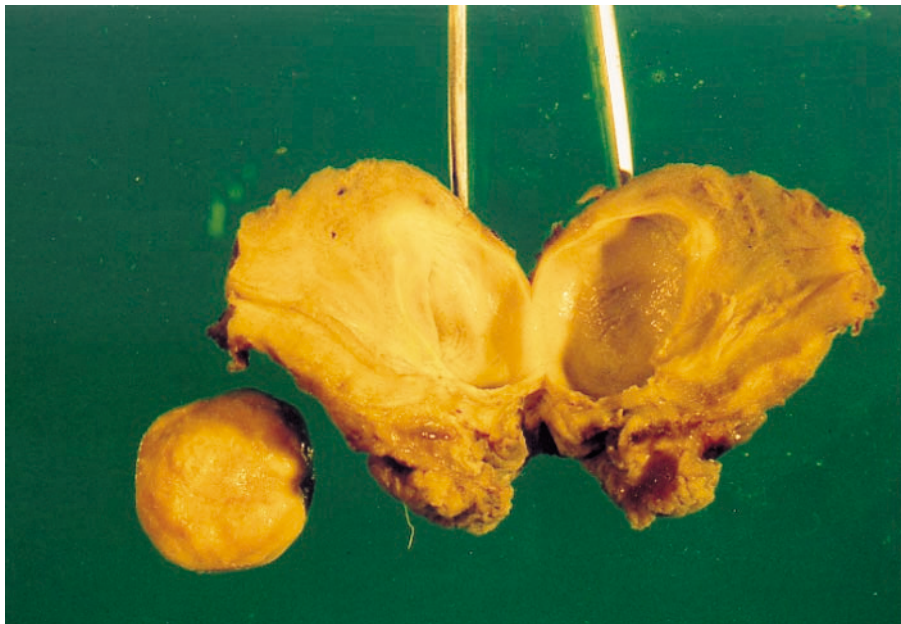


## IMÁGENES EN UROLOGÍA



### **CÁLCULO ENCLAVADO EN LA FOSA NAVICULAR SIMULANDO UN TUMOR PENEANO**

*Varón de 87 años que acude a urgencias por neumonía derecha, diabetes descompensada, insuficiencia cardíaca derecha e insuficiencia renal. Presentaba esclerosis prepucial completa que impedía el sondaje por lo que, tras la incisión del prepucio, se exteriorizó el glande que mostraba una consistencia pétrea y superficie irregular, resultado indistinguible el meato uretral.*

*Con el diagnóstico clínico de tumor peneano se practicó penectomía parcial aunque el paciente falleció a las pocas horas debido a sus patologías de base. Al tallar la pieza, se apreció la existencia de un gran cálculo enclavado en la fosa navicular del glande y la total ausencia de neoplasia.*

*Este caso nos debe hacer reflexionar sobre el extendido error de interpretar como “tumoral” todo aquello que muestra una dureza patológica.*

A. Sousa Escandón\*, J. Pérez Valcarcel\*\*.

\*Servicios de Urología y \*\*Anatomía Patológica.  
Hospital de Monforte. Lugo.