

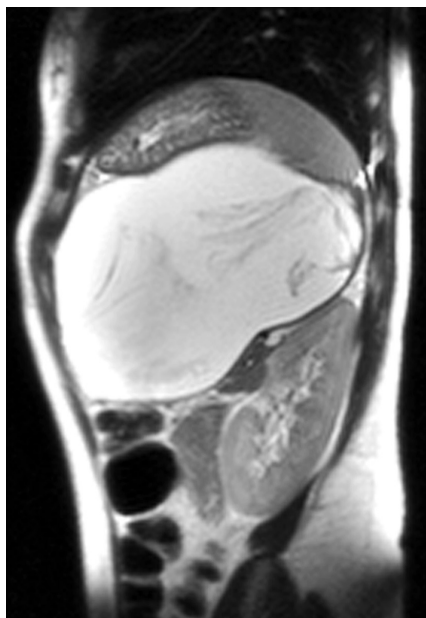
# Casos en imagen 1

M. Casares, J. Novo y M. Pastrana

Servicio de Radiodiagnóstico. Hospital Universitario Puerta de Hierro. Madrid. España.



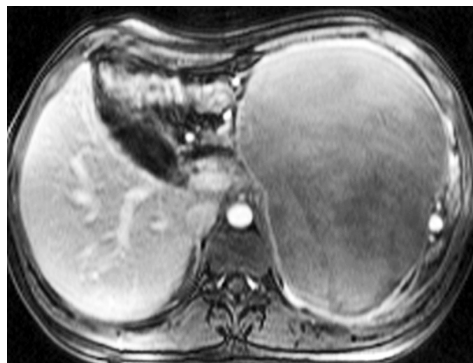
**Fig. 1.** Placa simple de abdomen.



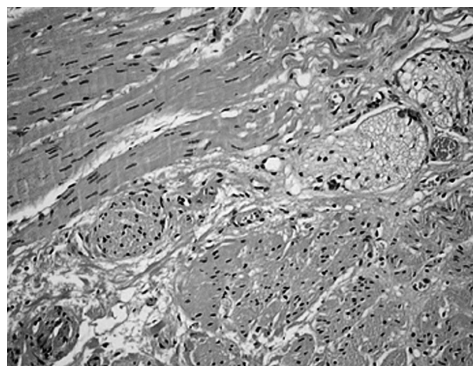
**Fig. 3.** Resonancia magnética con secuencias potenciadas en T2 (HASTE) en sección coronal.



**Fig. 2.** (A) Tomografía computarizada basal y (B) tras la administración de contraste yodado intravenoso.



**Fig. 4.** Resonancia magnética con secuencia T1 eco de gradiente (VIBE) tras la administración de gadolinio intravenoso.



**Fig. 5.**

Mujer de 23 años sin antecedentes de interés con dolor abdominal difuso.  
La exploración física evidenció una masa localizada en el hipocondrio izquierdo.  
El resto de la exploración no mostró hallazgos de interés.

Los análisis de sangre revelaron parámetros normales y la serología para parásitos (*Equinococcus*) fue negativa.

*Comentario en las páginas 434-5*