

Casos en imagen 3

E. Belloch, R. Dosdá y M.Á. Mollá

Servicio de Radiodiagnóstico. Hospital Clínico Universitario. Valencia. España.



Fig. 1. Radiografía posteroanterior de tórax.

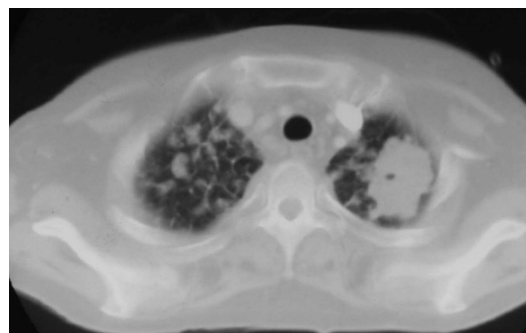


Fig. 2. Tomografía computarizada a la altura de los vértices pulmonares.



Fig. 3. Tomografía computarizada a la altura de la carina.



Fig. 4. Tomografía computarizada con contraste intravenoso a la altura de las bases pulmonares.

Mujer de 34 años de edad, con antecedentes de lupus eritematoso de complicado control que obliga a un tratamiento prolongado con dosis altas de corticoides. Presenta clínica de un mes de evolución de astenia, tos y febrícula con sudoración profusa en los últimos 10 días, que evoluciona con deterioro progresivo y disnea de reposo.

Comentario en la página 253