

Casos en imagen 1

R. Molina, P. Nogués y G. Montoliu

Servicio de Radiodiagnóstico. Hospital Universitario La Fe. Valencia. España.



Fig. 1. Resonancia magnética. Imagen sagital potenciada en T1 sin contraste paramagnético.



Fig. 2. Resonancia magnética potenciada en T1. Imagen axial sin contraste paramagnético.

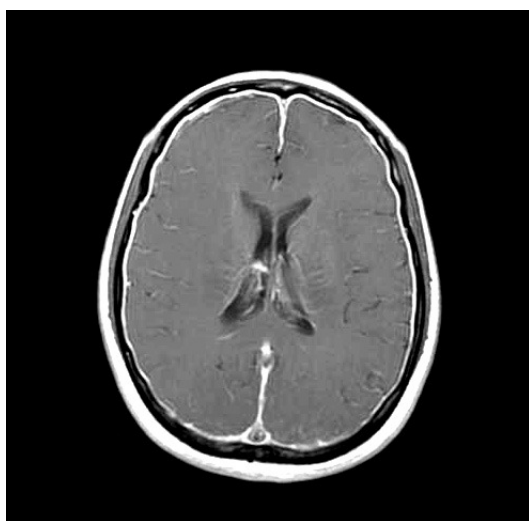


Fig. 3. Resonancia magnética potenciada en T1. Imagen axial con contraste paramagnético.



Fig. 4. Resonancia magnética potenciada en T2. Imagen axial correlativa a las figuras 2 y 3.

Mujer de 44 años sin antecedentes neurológicos de interés que presenta cefalea progresiva de 6 meses de evolución

Ésta mejora con el decúbito hasta desaparecer y empeora con el Valsalva.

No asocia clínica constitucional ni fiebre. El resto de la exploración neurológica entra dentro de la normalidad.

Comentario en la página 251