

Casos en imagen 4

E. Arteche^a, M.P. Lorente^a y J.A. Cascante^b

^aServicio de Radiodiagnóstico. ^bServicio de Neumología. Hospital Virgen del Camino. Pamplona. Navarra. España.

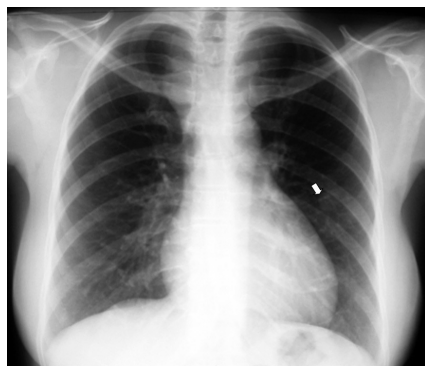


Fig. 1. Radiografía simple de tórax.

Fig. 2. Tomografía computarizada torácica superior con ventana de mediastino tras la administración de contraste intravenoso.

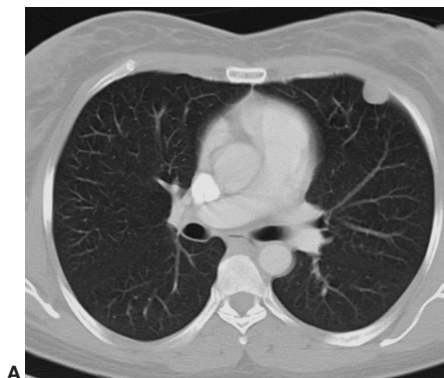
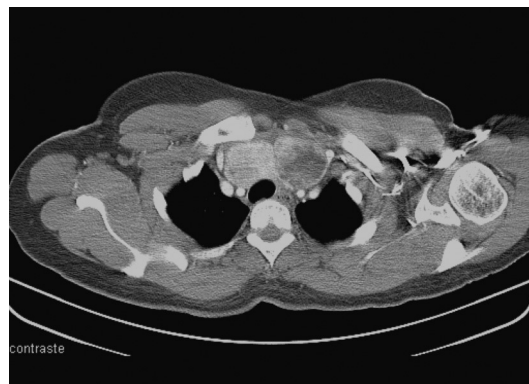


Fig. 3. Tomografía computarizada torácica con contraste intravenoso (A) en ventana de parénquima y (B) de mediastino.

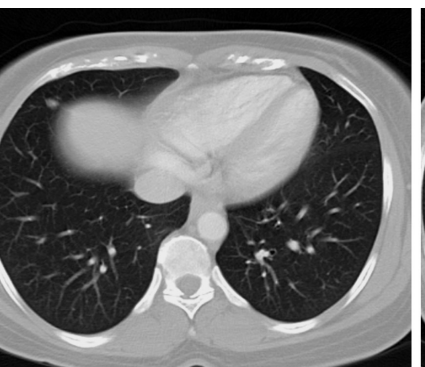
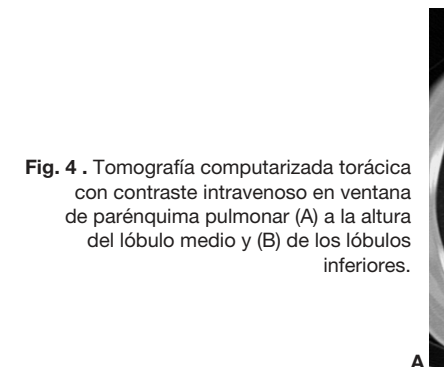


Fig. 4 . Tomografía computarizada torácica con contraste intravenoso en ventana de parénquima pulmonar (A) a la altura del lóbulo medio y (B) de los lóbulos inferiores.

Se trata de una mujer de 45 años remitida al Servicio de Neumología por un nódulo pulmonar izquierdo, visualizado incidentalmente en la radiografía simple de tórax correspondiente a un preoperatorio de bocio nodular (fig. 1).

La paciente tenía antecedentes de histerectomía por múltiples leiomiomas y mastopatía fibroquística.

No existían antecedentes personales de tabaquismo.

Se realiza tomografía computarizada torácica para completar el estudio (fig. 2-4).

Comentario en la página 171