

Casos en imagen 2

M. Gorriño^a, E. Arizaga^b, L. Oleaga^a y O. Gorriño^a

^aServicio de Radiodiagnóstico. Hospital de Basurto. Bilbao. ^bComplejo Hospitalario Donostia. España.

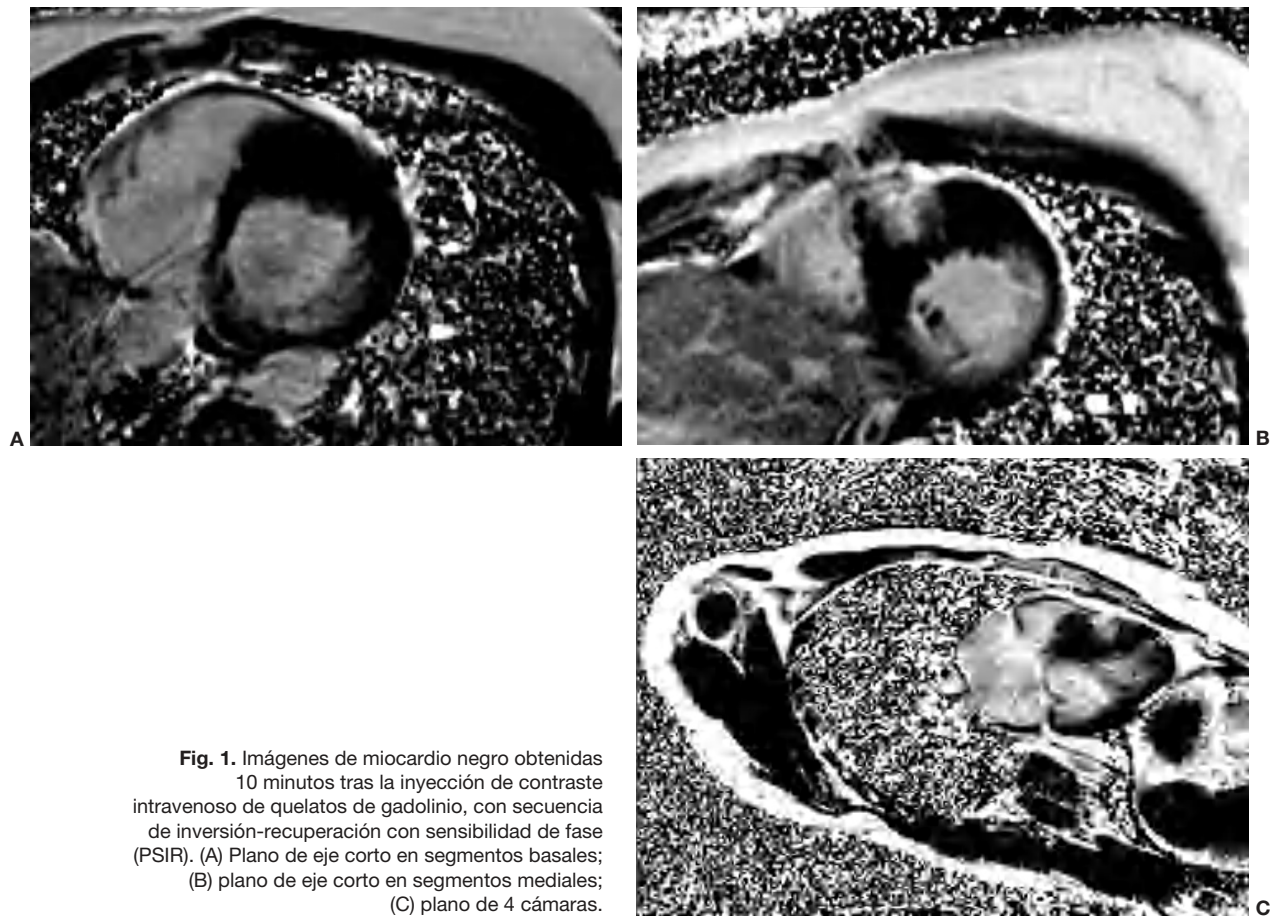


Fig. 1. Imágenes de miocardio negro obtenidas 10 minutos tras la inyección de contraste intravenoso de quelatos de gadolinio, con secuencia de inversión-recuperación con sensibilidad de fase (PSIR). (A) Plano de eje corto en segmentos basales; (B) plano de eje corto en segmentos mediales; (C) plano de 4 cámaras.

Mujer de 37 años que acude por episodios de disnea y síncope. En el electrocardiograma destaca la presencia de ondas "Q" amplias en las derivaciones precordiales izquierdas. La paciente no presentaba antecedentes familiares de interés ni factores de riesgo cardiovasculares (hipertensión arterial, diabetes mellitus ni tabaquismo). Se le realizó resonancia magnética cardíaca.

Comentario en la página 87