

CASOS EN IMAGEN: 3

C. Caparrós Escudero

Servicio de Radiodiagnóstico. Hospital Universitario Virgen Macarena. Sevilla. España.



Fig. 1.—Tomografía axial computarizada.



Fig. 2.—Resonancia magnética. FLAIR.

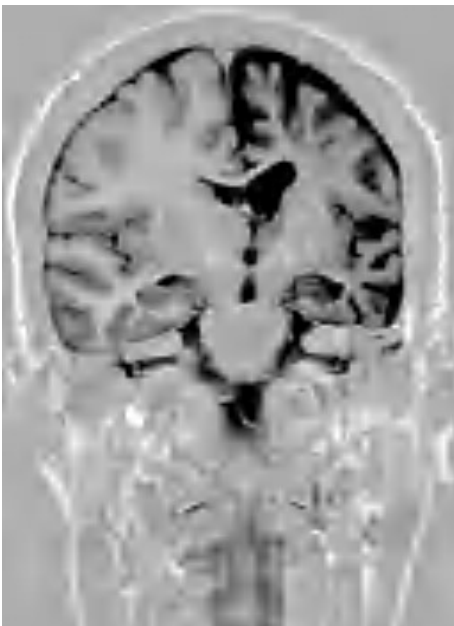


Fig. 3.—Resonancia magnética. T1 inversión-recuperación



Fig. 4.—Resonancia magnética. T2 TSE.

Paciente de 37 años de edad con historia de epilepsia desde la infancia. Clínicamente está catalogada como síndrome hemiplejía-hemiconvulsión postencefalitis virásica.

Comentario en la página 292