

CASOS EN IMAGEN: 2

E. Granell, R. Guerrero y L. San Román

Servicio de Radiodiagnóstico. Hospital de la Santa Creu i Sant Pau. Barcelona. España.



Fig. 1.—Tomografía computarizada craneoencefálica sin contraste endovenoso.

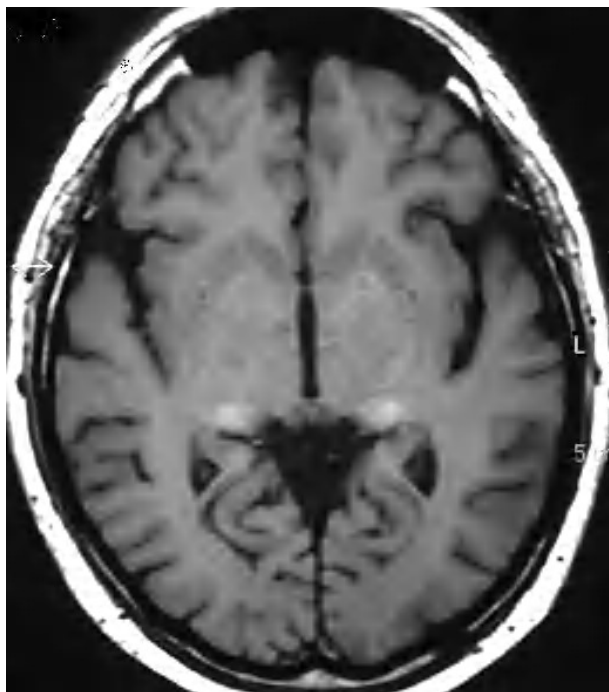
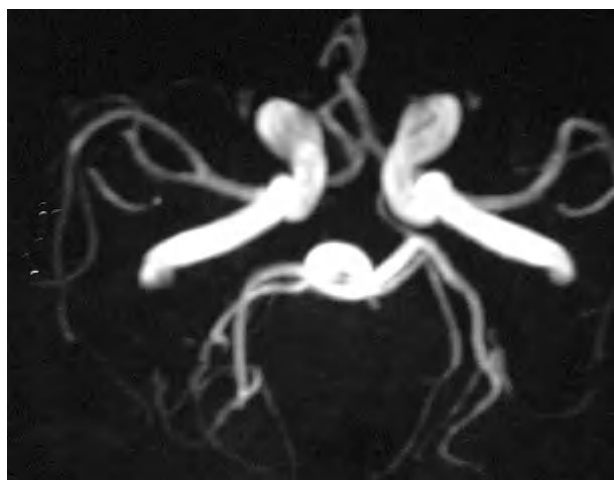
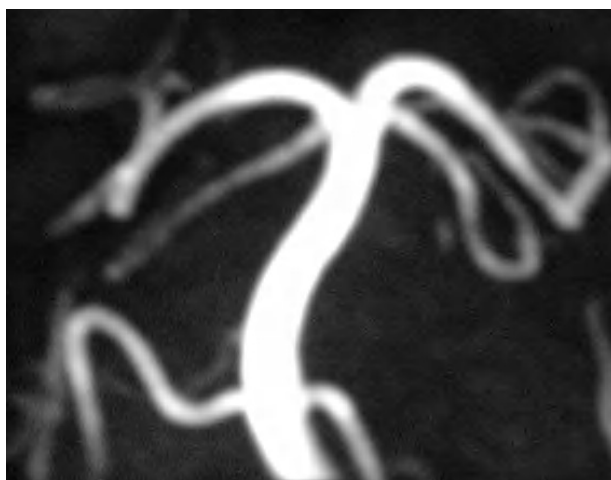


Fig. 2.—Resonancia magnética craneoencefálica. Secuencia SE T1.



A



B

Fig. 3.—(A y B) Angio-resonancia magnética intracraneal. Reconstrucciones en máxima intensidad de proyección de secuencia de 3D TOF en plano axial del polígono de Willis (A) y coronal del tronco de la basilar (B).

Paciente de 43 años con hipertensión arterial, cardiopatía isquémica e insuficiencia renal que acude por síncope asociado a fibrilación auricular. Solicitan estudio de imagen para descartar patología vascular cerebral.

Comentario en la página 291