

CASOS EN IMAGEN: 1

N. Cañete, A. Hidalgo y T. Franquet

Servicio de Radiodiagnóstico. Hospital de Sant Pau. Barcelona. España.

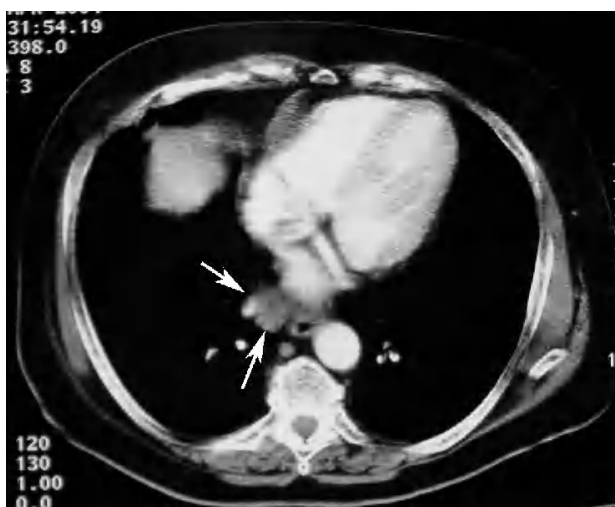


Fig. 1.—Tomografía computarizada con contraste intravenoso.

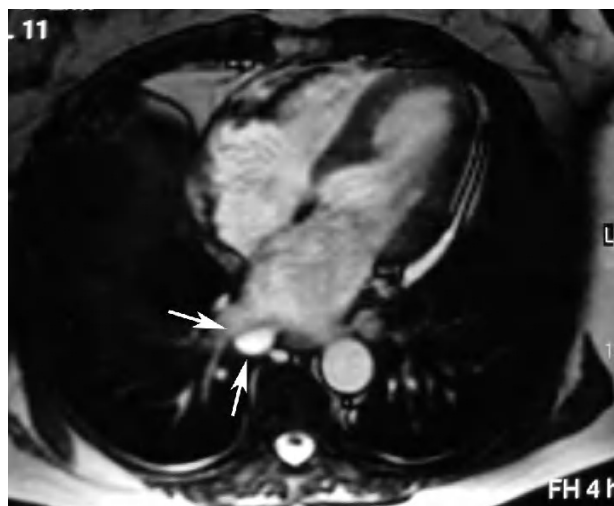


Fig. 2.—Resonancia magnética de mediastino con secuencia eco de gradiente potenciada en T2. Plano axial.

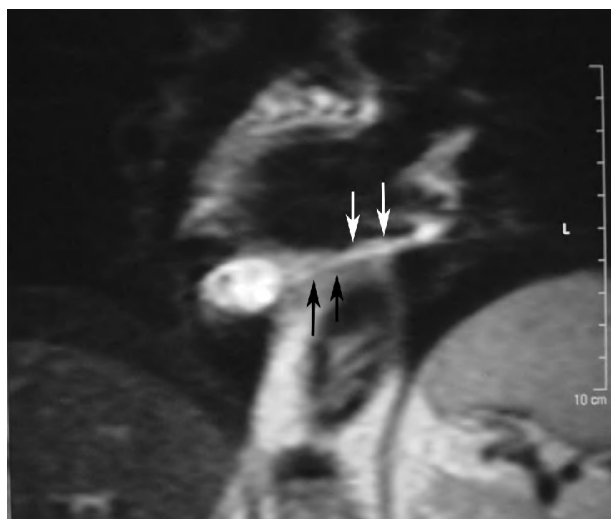


Fig. 3.—Resonancia magnética de mediastino con secuencia eco de gradiente en T2. Plano coronal.

Mujer de 63 años diagnosticada de neoplasia de mama con adenopatías axilares positivas. Se realiza tomografía computarizada toraco-abdominal con contraste para estudio de extensión.

Comentario en la página 137