

CASOS EN IMAGEN: 2

E. Arteche^a, S. Ostiz^a y C. de Miguel^b

^aServicio de Radiodiagnóstico. Hospital Virgen del Camino. Pamplona. España.

^bServicio de Anatomía Patológica. Hospital Virgen del Camino. Pamplona. España.



Fig. 1.—Tomografía computarizada abdominal superior sin contraste intravenoso.

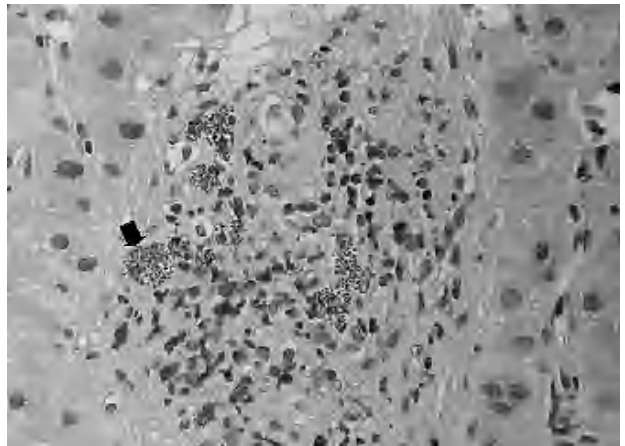


Fig. 4.—Material de biopsia hepática.

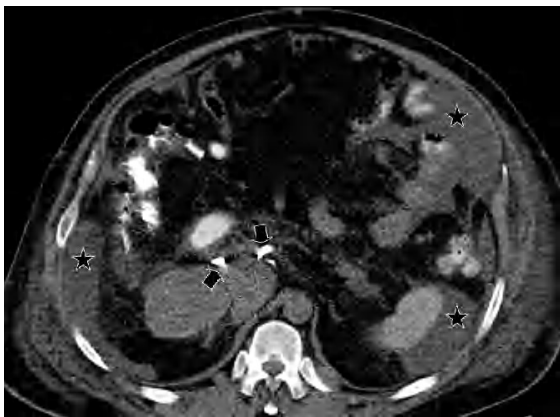


Fig. 2.—Tomografía computarizada abdominal sin contraste intravenoso.

Varón de 60 años de edad con antecedente de síndrome de Klippel-Trenaunay, diagnosticado en la juventud, con complicaciones vasculares periféricas intervenidas. Al ingreso presentaba malestar general con hiporexia y astenia, así como distensión abdominal de 20 días de evolución. Ante los hallazgos de la tomografía computarizada (TC) (figs. 1-3) se procede a la toma de una biopsia hepática (fig. 4). A los 15 días del diagnóstico, el paciente fallece.



Fig. 3.—Tomografía computarizada abdominal sin y tras la administración de contraste intravenoso en fase portal.

Comentario en la página 57