

CASOS EN IMAGEN: 2

Miguel A. Pastrama^a • Patricia Fraga^a • Miguel A. Caverro^b • J. Roberto Pereira^b

^aServicio de Radiodiagnóstico. Hospital Universitario Puerta de Hierro. Madrid.

^bServicio de Cardiología. Hospital Universitario Puerta de Hierro. Madrid. España.



Fig. 1.—RM en eje largo de dos cámaras.

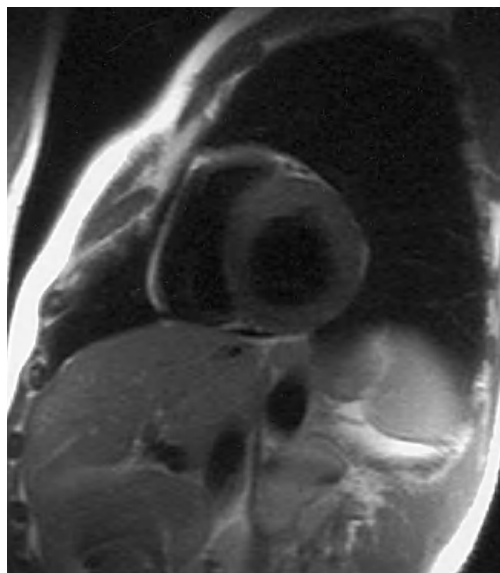


Fig. 2.—RM en eje corto del ventrículo izquierdo.



Fig. 3.—RM en eje largo de dos cámaras tras 15 min de inyección intravenosa de contraste paramagnético basado en gadolinio.

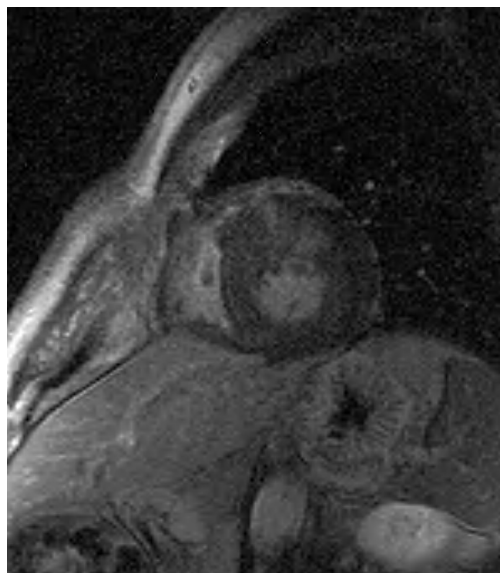


Fig. 4.—RM en eje corto del ventrículo izquierdo tras 15 min de inyección intravenosa de contraste paramagnético basado en gadolinio.

Varón de 40 años, diagnosticado por ecocardiograma de miocardiopatía hipertrófica. Se muestran imágenes de RM tras inyección de contraste paramagnético (quelato de gadolinio).

Comentario en la página 355